

MORTALIDAD EN ARAGÓN

2010

ANEXO 3: TUMORES
TABLAS TASAS AJUSTADAS Y APVP

MORTALIDAD EN ARAGÓN 2010 ANEXO 3: TUMORES TABLAS TASAS AJUSTADAS Y APVP

Tablas y gráficos con información de tasas ajustadas y APVP para Aragón y las tres provincias y un resumen de los principales gráficos referentes a mortalidad por tumores y su evolución para el conjunto de Aragón, incluidas en el documento "Mortalidad en Aragón 2010". Las tablas y gráficas se presentan ordenadas de mayor a menor tasa ajustada a la población europea y la agrupación de tumores se corresponde con la lista reducida de causas del INE.

Elaboración:
Sección de Información e Investigación Sanitaria
Servicio de Drogodependencia y Vigilancia en Salud Pública
Dirección General de Salud Pública
Departamento de Sanidad, Bienestar Social y Familia. Gobierno de Aragón.

Los datos primarios han sido recogidos y procesados por el Instituto Aragonés de Estadística por acuerdo de colaboración con el Instituto Nacional de Estadística

ÍNDICE DE TABLAS

	<u>Página</u>
• Tasas de mortalidad por Tumores, ajustadas a la población estándar europea. Lista reducida. Aragón 2010. Hombres.....	5
• Tasas de mortalidad por Tumores, ajustadas a la población estándar europea. Lista reducida. Aragón 2010. Mujeres.....	6
• Tasas de mortalidad por Tumores, ajustadas a la población estándar europea. Lista reducida. Aragón 2010. Total	7
• Años Potenciales de Vida Perdidos por Tumores. Lista reducida de causas. Aragón 2010. Hombres.....	8
• Años Potenciales de Vida Perdidos por Tumores. Lista reducida de causas. Aragón 2010. Mujeres	9
• Años Potenciales de Vida Perdidos por Tumores. Lista reducida de causas. Aragón 2010. Total	10
• Tasas de mortalidad por Tumores, ajustadas a la población estándar europea. Lista reducida. Huesca 2010. Hombres	20
• Tasas de mortalidad por Tumores, ajustadas a la población estándar europea. Lista reducida. Huesca 2010. Mujeres	21
• Tasas de mortalidad por Tumores, ajustadas a la población estándar europea. Lista reducida. Huesca 2010. Total.....	22
• Tasas de mortalidad por Tumores, ajustadas a la población estándar europea. Lista reducida. Teruel 2010. Hombres	23
• Tasas de mortalidad por Tumores, ajustadas a la población estándar europea. Lista reducida. Teruel 2010. Mujeres	24
• Tasas de mortalidad por Tumores, ajustadas a la población estándar europea. Lista reducida. Teruel 2010. Total.....	25
• Tasas de mortalidad por Tumores, ajustadas a la población estándar europea. Lista reducida. Zaragoza 2010. Hombres	26
• Tasas de mortalidad por Tumores, ajustadas a la población estándar europea. Lista reducida. Zaragoza 2010. Mujeres	27
• Tasas de mortalidad por Tumores, ajustadas a la población estándar europea. Lista reducida. Zaragoza 2010. Total.....	28
• Años Potenciales de Vida Perdidos por Tumores. Lista reducida de causas. Huesca 2010. Hombres.....	29
• Años Potenciales de Vida Perdidos por Tumores. Lista reducida de causas. Huesca 2010. Mujeres.....	30
• Años Potenciales de Vida Perdidos por Tumores. Lista reducida de causas. Huesca 2010. Total.....	31
• Años Potenciales de Vida Perdidos por Tumores. Lista reducida de causas. Teruel 2010. Hombres.....	32
• Años Potenciales de Vida Perdidos por Tumores. Lista reducida de causas. Teurel 2010. Mujeres.....	33
• Años Potenciales de Vida Perdidos por Tumores. Lista reducida de causas. Teruel 2010. Total.....	34
• Años Potenciales de Vida Perdidos por Tumores. Lista reducida de causas. Zaragoza 2010. Hombres.....	35
• Años Potenciales de Vida Perdidos por Tumores. Lista reducida de causas. Zaragoza 2010. Mujeres.....	36
• Años Potenciales de Vida Perdidos por Tumores. Lista reducida de causas. Zaragoza 2010. Total.....	37

ÍNDICE DE GRÁFICOS

	<u>Página</u>
• Gráfico 1. Mortalidad proporcional y % de APVP. Aragón 2010. Ambos sexos.....	11
• Gráfico 2. Mortalidad proporcional y % de APVP. Aragón 2010. Hombres	11
• Gráfico 3. Mortalidad proporcional y % de APVP. Aragón 2010. Mujeres.....	11
• Gráfico 4. Tasas ajustadas de mortalidad por tumores. Comparación entre sexos. Aragón 2010.	12
• Gráfico 5. Tasas ajustadas de mortalidad por tumores. Hombres. Aragón 2010.	12
• Gráfico 6. Tasas ajustadas de mortalidad por tumores. Mujeres. Aragón 2010.	13
• Gráfico 7. Tasas ajustadas de APVP por tumores. Comparación entre sexos. Aragón 2010.	14
• Gráfico 8. Tasas ajustadas de APVP por tumores. Hombres. Aragón 2010.	14

Página

- Gráfico 9. Tasas ajustadas de APVP por tumores. Mujeres. Aragón 2010. 15
- Gráfico 10. Evolución de la mortalidad por tumores. Aragón y España años 2001-2010..... 16
- Gráfico 11. Evolución de la mortalidad por tumor maligno broncopulmonar. Aragón y España años 2001-2010..... 16
- Gráfico 12. Evolución de la mortalidad por tumor maligno broncopulmonar en la mujer. Aragón y España años 2001-2010..... 17
- Gráfico 13. Evolución de la mortalidad por tumor maligno de mama en la mujer. Aragón y España años 2001-2010..... 17
- Gráfico 14. Evolución de la mortalidad por tumor maligno colorrectal. Aragón y España años 2001-2010 18
- Gráfico 15. Evolución de la mortalidad por tumor maligno de la próstata. Aragón y España años 2001-2010 18
- Gráfico 16. Evolución de la mortalidad por tumor maligno de útero (incluido cuello). Aragón y España años 2001-2010..... 19
- Gráfico 17. Evolución de la mortalidad por tumor maligno de estómago. Aragón y España años 2001-2010..... 19
- Gráfico 18. Tasas ajustadas de mortalidad por tumores. Aragón y provincias 2010..... 38
- Gráfico 19. Tasas ajustadas de APVP por tumores. Aragón y provincias 2010..... 38
- Gráfico 20. Tasas ajustadas de mortalidad por tumores. Aragón y provincias 2010. Hombres 1 39
- Gráfico 21. Tasas ajustadas de mortalidad por tumores. Aragón y provincias 2010. Hombres 2 39
- Gráfico 22. Tasas ajustadas de mortalidad por tumores. Aragón y provincias 2010. Mujeres 1 40
- Gráfico 23. Tasas ajustadas de mortalidad por tumores. Aragón y provincias 2010. Mujeres 2 40
- Gráfico 24. Tasas ajustadas de mortalidad por tumores. Aragón y provincias 2010. Total 1 41
- Gráfico 25. Tasas ajustadas de mortalidad por tumores. Aragón y provincias 2010. Total 2..... 41
- Gráfico 26. Tasas ajustadas de APVP por tumores. Aragón y provincias 2010. Hombres 1 42
- Gráfico 27. Tasas ajustadas de APVP por tumores. Aragón y provincias 2010. Hombres 2 42
- Gráfico 28. Tasas ajustadas de APVP por tumores. Aragón y provincias 2010. Mujeres 1 43
- Gráfico 29. Tasas ajustadas de APVP por tumores. Aragón y provincias 2010. Mujeres 2 43
- Gráfico 30. Tasas ajustadas de APVP por tumores. Aragón y provincias 2010. Total 1 44
- Gráfico 31. Tasas ajustadas de APVP por tumores. Aragón y provincias 2010. Total 2 44

MORTALIDAD POR TUMORES - TABLAS DEL CONJUNTO DE ARAGÓN 2010

DEFUNCIONES POR TUMORES. LISTA REDUCIDA. ARAGÓN 2010. HOMBRES

NÚMERO, PORCENTAJE SOBRE EL TOTAL Y SOBRE TUMORES, TASA BRUTA Y TASA AJUSTADA A LA POBLACIÓN EUROPEA POR 100.000

LISTA REDUCIDA CAUSAS INE - CIE10	NÚMERO DEFUNCIONES	% TOTAL	% TUMOR	TASA BRUTA	TASA AJUSTADA	I.C. INF.	I.C. SUP.
T.M. tráquea, bronquio, pulmón	563	8,2	24,7	83,6	61,7	56,3	67,0
Tumor maligno colon	230	3,3	10,1	34,2	21,5	18,6	24,4
Tumor maligno próstata	249	3,6	10,9	37,0	20,0	17,4	22,6
Tumor maligno del páncreas	119	1,7	5,2	17,7	12,2	9,9	14,6
Tumor maligno estómago	125	1,8	5,5	18,6	12,2	9,9	14,4
Tumor maligno vejiga	123	1,8	5,4	18,3	10,5	8,5	12,4
T.M. hígado y vías biliares intra.	83	1,2	3,6	12,3	9,2	7,1	11,2
T.M. mal definidos y no esp.	89	1,3	3,9	13,2	8,9	6,9	10,8
T.M. linfáticos y tej. afines	88	1,3	3,9	13,1	8,4	6,5	10,3
Tumor maligno encéfalo	62	0,9	2,7	9,2	7,1	5,3	9,0
Tumor maligno esófago	54	0,8	2,4	8,0	6,4	4,7	8,2
Otros tum. comp. incier./desco.	67	1,0	2,9	10,0	6,3	4,7	7,9
Leucemia	62	0,9	2,7	9,2	6,2	4,6	7,9
Tumor maligno laringe	53	0,8	2,3	7,9	5,9	4,2	7,5
T.M. recto, sigma y ano	58	0,8	2,5	8,6	5,4	3,9	6,9
T.M. labio, boca, faringe	43	0,6	1,9	6,4	5,1	3,5	6,7
T.m. riñón, excepto pelvis	51	0,7	2,2	7,6	5,0	3,5	6,4
Otros T.M. digestivos	37	0,5	1,6	5,5	3,9	2,6	5,2
Otros T.M. piel y teji. blandos	26	0,4	1,1	3,9	2,4	1,4	3,4
Otros T.M. vías urinarias	16	0,2	0,7	2,4	1,7	0,8	2,6
Melanoma maligno piel	16	0,2	0,7	2,4	1,5	0,7	2,3
Tumores benignos	14	0,2	0,6	2,1	1,2	0,5	1,8
Síndrome mielodisplásico	17	0,2	0,7	2,5	1,1	0,6	1,7
Otros T.M. neurológ. y endocri.	9	0,1	0,4	1,3	1,0	0,3	1,7
Otros T.M. Respiratorios	9	0,1	0,4	1,3	0,9	0,3	1,6
T.M. hueso y cartílagos	6	0,1	0,3	0,9	0,7	0,1	1,3
T.M. órg. geni. masc.	6	0,1	0,3	0,9	0,7	0,1	1,2
Tumor maligno de la mama	4	0,1	0,2	0,6	0,4	0,0	0,8
TOTAL TUMORES	2 279	33,1	100,0	338,5	227,4	217,5	237,3

DEFUNCIONES POR TUMORES. LISTA REDUCIDA. ARAGÓN 2010. MUJERES
NÚMERO, PORCENTAJE SOBRE EL TOTAL Y SOBRE TUMORES, TASA BRUTA Y TASA AJUSTADA A LA POBLACIÓN EUROPEA POR 100.000

LISTA REDUCIDA CAUSAS INE - CIE10	NÚMERO	%	%	TASA	TASA	I.C.	I.C.
	DEFUNCIONES	TOTAL	TUMOR	BRUTA	AJUSTADA	INF.	SUP.
Tumor maligno de la mama	210	3,3	15,3	31,2	19,4	16,5	22,4
Tumor maligno colon	153	2,4	11,1	22,7	10,5	8,6	12,5
T.M. tráquea, bronquio, pulmón	94	1,5	6,8	13,9	9,4	7,3	11,4
Tumor maligno del páncreas	83	1,3	6,0	12,3	6,8	5,1	8,4
Tumor maligno ovario	69	1,1	5,0	10,2	6,8	5,0	8,5
T.M. mal definidos y no esp.	94	1,5	6,8	13,9	6,3	4,8	7,8
T.M. hígado y vías biliares intra.	73	1,2	5,3	10,8	5,5	4,0	6,9
Tumor maligno estómago	72	1,1	5,2	10,7	5,1	3,8	6,5
T.M. otras partes útero	61	1,0	4,4	9,1	5,0	3,5	6,4
T.M. linfáticos y tej. afines	67	1,1	4,9	9,9	4,8	3,5	6,1
Tumor maligno encéfalo	33	0,5	2,4	4,9	3,4	2,1	4,7
Otros T.M. digestivos	45	0,7	3,3	6,7	3,1	2,0	4,1
Otros tum. comp. incier./desco.	48	0,8	3,5	7,1	3,0	1,9	4,0
Leucemia	41	0,6	3,0	6,1	2,8	1,8	3,8
T.M. recto, sigma y ano	40	0,6	2,9	5,9	2,6	1,7	3,5
T.m. riñón, excepto pelvis	23	0,4	1,7	3,4	1,9	1,0	2,9
Tumor maligno cuello útero	17	0,3	1,2	2,5	1,9	0,9	2,9
Otros T.M. piel y tej. blandos	21	0,3	1,5	3,1	1,7	0,9	2,6
Melanoma maligno piel	22	0,3	1,6	3,3	1,6	0,9	2,4
Tumor maligno vejiga	25	0,4	1,8	3,7	1,4	0,7	2,0
Tumores benignos	17	0,3	1,2	2,5	1,2	0,6	1,8
T.M. otros órg. Genit. Femen.	18	0,3	1,3	2,7	1,2	0,5	1,8
T.M. labio, boca, faringe	12	0,2	0,9	1,8	0,9	0,3	1,4
Otros T.M. neurológ. y endocri.	8	0,1	0,6	1,2	0,7	0,2	1,2
Otros T.M. Respiratorios	6	0,1	0,4	0,9	0,6	0,1	1,1
Síndrome mielodisplásico	12	0,2	0,9	1,8	0,5	0,2	0,8
T.M. hueso y cartílagos	3	0,0	0,2	0,4	0,4	-0,1	1,0
Tumor maligno esófago	4	0,1	0,3	0,6	0,4	0,0	0,7
Tumor maligno laringe	2	0,0	0,1	0,3	0,2	-0,1	0,5
Otros T.M. vías urinarias	3	0,0	0,2	0,4	0,1	0,0	0,3
TOTAL TUMORES	1 376	21,8	100,0	204,2	108,9	102,3	115,5

DEFUNCIONES POR TUMORES. LISTA REDUCIDA. ARAGÓN 2010. TOTALES
NÚMERO, PORCENTAJE SOBRE EL TOTAL Y SOBRE TUMORES, TASA BRUTA Y TASA AJUSTADA A LA POBLACIÓN EUROPEA POR 100.000

LISTA REDUCIDA CAUSAS INE - CIE10	NÚMERO	%	%	TASA	TASA	I.C.	I.C.
	DEFUNCIONES	TOTAL	TUMOR	BRUTA	AJUSTADA	INF.	SUP.
T.M. tráquea, bronquio, pulmón	657	5,0	18,0	48,8	33,7	30,9	36,4
Tumor maligno colon	383	2,9	10,5	28,4	15,3	13,6	17,0
Tumor maligno de la mama	214	1,6	5,9	15,9	10,4	8,9	11,9
Tumor maligno del páncreas	202	1,5	5,5	15,0	9,3	7,9	10,7
Tumor maligno estómago	197	1,5	5,4	14,6	8,3	7,0	9,6
Tumor maligno próstata	249	1,9	6,8	18,5	8,2	7,1	9,3
T.M. mal definidos y no esp.	183	1,4	5,0	13,6	7,5	6,3	8,7
T.M. hígado y vías biliares intra.	156	1,2	4,3	11,6	7,2	6,0	8,5
T.M. linfáticos y tej. afines	155	1,2	4,2	11,5	6,4	5,3	7,6
Tumor maligno vejiga	148	1,1	4,0	11,0	5,2	4,3	6,1
Tumor maligno encéfalo	95	0,7	2,6	7,1	5,2	4,1	6,3
Otros tum. comp. incier./desco.	115	0,9	3,1	8,5	4,4	3,5	5,4
Leucemia	103	0,8	2,8	7,6	4,4	3,5	5,3
T.M. recto, sigma y ano	98	0,7	2,7	7,3	3,8	3,0	4,7
Tumor maligno ovario	69	0,5	1,9	5,1	3,5	2,6	4,4
Otros T.M. digestivos	82	0,6	2,2	6,1	3,5	2,7	4,3
T.m. riñón, excepto pelvis	74	0,6	2,0	5,5	3,3	2,5	4,1
Tumor maligno esófago	58	0,4	1,6	4,3	3,3	2,4	4,1
T.M. labio, boca, faringe	55	0,4	1,5	4,1	2,9	2,1	3,8
Tumor maligno laringe	55	0,4	1,5	4,1	2,8	2,0	3,6
T.M. otras partes útero	61	0,5	1,7	4,5	2,7	1,9	3,4
Otros T.M. piel y teji. blandos	47	0,4	1,3	3,5	2,0	1,3	2,6
Melanoma maligno piel	38	0,3	1,0	2,8	1,6	1,0	2,1
Tumores benignos	31	0,2	0,8	2,3	1,1	0,7	1,6
Tumor maligno cuello útero	17	0,1	0,5	1,3	1,0	0,5	1,5
Otros T.M. vías urinarias	19	0,1	0,5	1,4	0,9	0,4	1,3
Otros T.M. neurológ. y endocri.	17	0,1	0,5	1,3	0,8	0,4	1,2
Síndrome mielodisplásico	29	0,2	0,8	2,2	0,8	0,5	1,1
Otros T.M. Respiratorios	15	0,1	0,4	1,1	0,7	0,3	1,1
T.M. otros órg. Genit. Femen.	18	0,1	0,5	1,3	0,6	0,3	1,0
T.M. hueso y cartílagos	9	0,1	0,2	0,7	0,6	0,2	1,0
T.M. órg. geni. masc.	6	0,0	0,2	0,4	0,3	0,0	0,6
TOTAL TUMORES	3 655	27,7	100,0	271,3	161,9	156,1	167,7

**AÑOS POTENCIALES DE VIDA PERDIDOS POR TUMORES. LISTA REDUCIDA DE CAUSAS.
ARAGÓN 2010. HOMBRES**

NÚMERO, PORCENTAJE SOBRE EL TOTAL Y SOBRE TUMORES, TASA BRUTA Y TASA AJUSTADA A LA POBLACIÓN EUROPEA POR 100.000

LISTA REDUCIDA CAUSAS INE - CIE10	NÚM. DEFUN	NÚMERO	% APVP	% APVP	TASA	TASA	I.C.	I.C.
	1-69 AÑOS	APVP	TOTAL	TUMORES	BRUTA	AJUSTADA	INF.	SUP.
T.M. tráquea, bronquio, pulmón	265	2 375	10,8	29,3	408,2	374,3	359,2	389,4
Tumor maligno encéfalo	37	564	2,6	6,9	96,9	88,6	81,1	96,1
Tumor maligno del páncreas	47	530	2,4	6,5	91,0	83,0	75,9	90,1
Tumor maligno estómago	44	471	2,1	5,8	81,0	74,2	67,5	80,9
Tumor maligno colon	60	465	2,1	5,7	79,9	73,3	66,6	79,9
T.M. hígado y vías biliares intra.	42	388	1,8	4,8	66,7	60,9	54,9	67,0
T.M. linfáticos y tej. afines	29	353	1,6	4,3	60,6	60,3	53,8	66,7
Tumor maligno esófago	30	343	1,6	4,2	59,0	54,4	48,6	60,1
T.M. labio, boca, faringe	26	349	1,6	4,3	60,0	53,9	48,2	59,5
Leucemia	22	318	1,5	3,9	54,7	49,3	43,8	54,8
T.M. mal definidos y no esp.	28	275	1,3	3,4	47,3	44,0	38,8	49,2
Tumor maligno laringe	26	265	1,2	3,3	45,6	43,2	38,0	48,5
Otros tum. comp. incier./desco.	18	219	1,0	2,7	37,6	39,4	33,9	44,8
T.m. riñón, excepto pelvis	16	176	0,8	2,2	30,3	26,8	22,8	30,8
Otros T.M. piel y tej. blandos	5	107	0,5	1,3	18,3	21,5	17,3	25,8
Otros T.M. digestivos	15	127	0,6	1,6	21,7	20,0	16,5	23,4
T.M. recto, sigma y ano	17	130	0,6	1,6	22,3	20,0	16,5	23,4
Otros T.M. neurológ. y endocri.	3	74	0,3	0,9	12,6	17,5	13,4	21,5
Tumor maligno próstata	20	109	0,5	1,3	18,7	17,3	14,0	20,5
Tumor maligno vejiga	13	108	0,5	1,3	18,5	16,2	13,2	19,3
T.M. órg. geni. masc.	4	90	0,4	1,1	15,5	13,3	10,5	16,0
Melanoma maligno piel	4	77	0,4	0,9	13,2	11,4	8,8	13,9
T.M. hueso y cartílagos	3	76	0,3	0,9	13,0	10,2	7,9	12,5
Otros T.M. vías urinarias	8	62	0,3	0,8	10,7	9,8	7,4	12,3
Tumores benignos	3	38	0,2	0,5	6,4	5,3	3,6	7,0
Tumor maligno de la mama	2	19	0,1	0,2	3,3	3,1	1,7	4,4
Otros T.M. Respiratorios	3	14	0,1	0,2	2,3	2,2	1,0	3,4
TOTAL TUMORES	790	8 116	37,0	100,0	1 395,1	1 293,1	1 264,7	1 321,5

**AÑOS POTENCIALES DE VIDA PERDIDOS POR TUMORES. LISTA REDUCIDA DE CAUSAS.
ARAGÓN 2010. MUJERES**

NÚMERO, PORCENTAJE SOBRE EL TOTAL Y SOBRE TUMORES, TASA BRUTA Y TASA AJUSTADA A LA POBLACIÓN EUROPEA POR 100.000

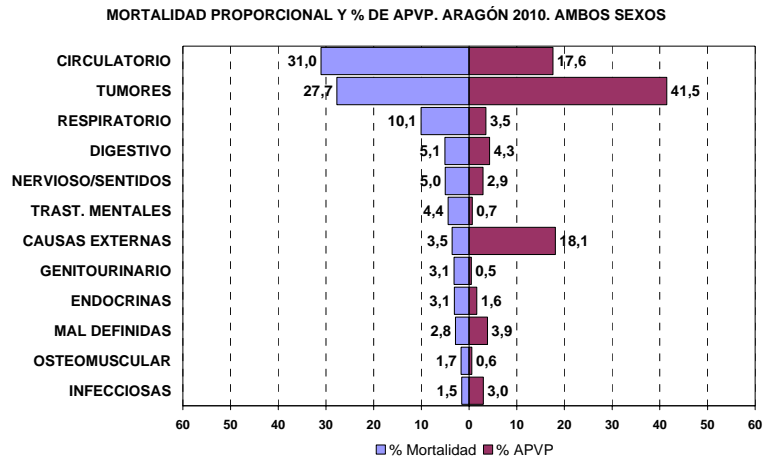
LISTA REDUCIDA CAUSAS INE - CIE10	NÚM. DEFUN 1-69 AÑOS	NÚMERO APVP	% APVP TOTAL	% APVP TUMORES	TASA BRUTA	TASA AJUSTADA	I.C. INF.	I.C. SUP.
Tumor maligno de la mama	97	1 368	13,1	25,9	249,0	215,3	203,8	226,7
T.M. tráquea, bronquio, pulmón	46	571	5,5	10,8	104,0	90,1	82,7	97,5
Tumor maligno ovario	37	368	3,5	7,0	66,9	58,3	52,3	64,3
Tumor maligno encéfalo	16	267	2,6	5,1	48,6	57,5	50,3	64,6
Tumor maligno colon	38	354	3,4	6,7	64,5	54,6	48,9	60,3
Tumor maligno del páncreas	25	281	2,7	5,3	51,1	43,8	38,6	48,9
T.M. hígado y vías biliares intra.	21	260	2,5	4,9	47,3	40,3	35,4	45,2
T.M. mal definidos y no esp.	20	220	2,1	4,2	40,1	34,2	29,7	38,8
Tumor maligno estómago	17	183	1,8	3,5	33,2	30,1	25,7	34,5
Tumor maligno cuello útero	11	186	1,8	3,5	33,8	29,5	25,2	33,8
T.M. otras partes útero	18	172	1,7	3,3	31,3	27,6	23,5	31,8
Otros tum. comp. incier./desco.	5	127	1,2	2,4	23,0	25,9	21,2	30,6
T.m. riñón, excepto pelvis	8	104	1,0	2,0	18,9	24,1	19,3	28,9
Leucemia	11	142	1,4	2,7	25,8	23,6	19,7	27,5
T.M. hueso y cartílagos	2	93	0,9	1,8	16,9	21,0	16,5	25,4
T.M. linfáticos y tej. afines	11	127	1,2	2,4	23,0	20,0	16,5	23,5
Otros T.M. piel y tej. blandos	8	127	1,2	2,4	23,1	19,2	15,8	22,5
Otros T.M. Respiratorios	3	63	0,6	1,2	11,4	10,3	7,8	12,9
T.M. otros órg. Genit. Femen.	4	51	0,5	1,0	9,3	8,2	5,9	10,5
Otros T.M. digestivos	8	49	0,5	0,9	8,9	7,4	5,3	9,4
T.M. recto, sigma y ano	4	45	0,4	0,9	8,2	7,0	5,0	9,1
Tumor maligno esófago	1	38	0,4	0,7	6,8	5,4	3,7	7,2
Tumor maligno vejiga	4	29	0,3	0,5	5,3	4,6	2,9	6,3
T.M. labio, boca, faringe	3	21	0,2	0,4	3,7	3,0	1,7	4,3
Otros T.M. neurológ. y endocri.	3	18	0,2	0,3	3,2	2,8	1,5	4,1
Tumor maligno laringe	1	13	0,1	0,2	2,3	2,1	1,0	3,3
Melanoma maligno piel	4	8	0,1	0,2	1,5	1,1	0,4	1,9
Tumores benignos	2	5	0,0	0,1	0,9	0,7	0,1	1,3
TOTAL TUMORES	428	5 283	50,8	100,0	962,0	867,6	843,8	891,4

**AÑOS POTENCIALES DE VIDA PERDIDOS POR TUMORES. LISTA REDUCIDA DE CAUSAS.
ARAGÓN 2010. TOTAL**

NÚMERO, PORCENTAJE SOBRE EL TOTAL Y SOBRE TUMORES, TASA BRUTA Y TASA AJUSTADA A LA POBLACIÓN EUROPEA POR 100.000

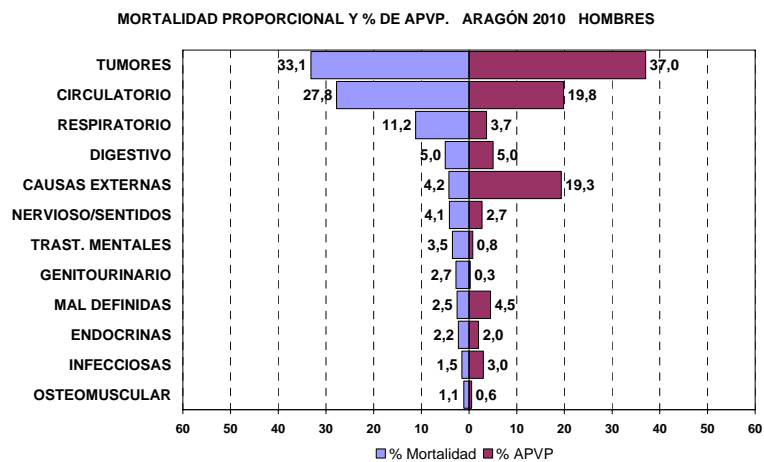
LISTA REDUCIDA CAUSAS INE - CIE10	NÚM. DEFUN	NÚMERO	% APVP	% APVP	TASA	TASA	I.C.	I.C.
	1-69 AÑOS	APVP	TOTAL	TUMORES	BRUTA	AJUSTADA	INF.	SUP.
T.M. tráquea, bronquio, pulmón	311	2 946	9,1	22,0	260,4	232,5	224,1	240,9
Tumor maligno de la mama	99	1 387	4,3	10,3	122,6	106,6	101,0	112,2
Tumor maligno encéfalo	53	831	2,6	6,2	73,4	73,3	68,2	78,5
Tumor maligno colon	98	819	2,5	6,1	72,4	63,7	59,3	68,1
Tumor maligno del páncreas	72	810	2,5	6,0	71,6	63,6	59,2	68,0
Tumor maligno estómago	61	654	2,0	4,9	57,8	52,4	48,4	56,4
T.M. hígado y vías biliares intra.	63	648	2,0	4,8	57,3	50,3	46,4	54,2
T.M. linfáticos y tej. afines	40	479	1,5	3,6	42,4	40,5	36,8	44,2
T.M. mal definidos y no esp.	48	495	1,5	3,7	43,8	39,0	35,5	42,4
Leucemia	33	460	1,4	3,4	40,6	36,7	33,3	40,1
Otros tum. comp. incier./desco.	23	346	1,1	2,6	30,5	32,6	29,0	36,2
Tumor maligno esófago	31	381	1,2	2,8	33,6	29,9	26,9	32,9
T.M. labio, boca, faringe	29	370	1,1	2,8	32,7	28,8	25,9	31,8
Tumor maligno ovario	37	368	1,1	2,7	32,5	28,8	25,9	31,8
T.m. riñón, excepto pelvis	24	280	0,9	2,1	24,8	25,4	22,3	28,4
Tumor maligno laringe	27	278	0,9	2,1	24,5	22,7	20,0	25,4
Otros T.M. piel y tej. blandos	13	234	0,7	1,7	20,6	20,3	17,6	23,0
T.M. hueso y cartílagos	5	169	0,5	1,3	14,9	15,4	12,9	17,8
Tumor maligno cuello útero	11	186	0,6	1,4	16,4	14,4	12,3	16,5
T.M. otras partes útero	18	172	0,5	1,3	15,2	13,8	11,7	15,9
Otros T.M. digestivos	23	176	0,5	1,3	15,5	13,8	11,7	15,8
T.M. recto, sigma y ano	21	175	0,5	1,3	15,4	13,5	11,5	15,5
Tumor maligno vejiga	17	137	0,4	1,0	12,1	10,5	8,7	12,3
Otros T.M. neurológ. y endocri.	6	91	0,3	0,7	8,0	10,4	8,2	12,6
Tumor maligno próstata	20	109	0,3	0,8	9,6	8,5	6,9	10,1
T.M. órg. geni. masc.	4	90	0,3	0,7	8,0	6,9	5,5	8,3
Melanoma maligno piel	8	85	0,3	0,6	7,5	6,4	5,1	7,8
Otros T.M. Respiratorios	6	76	0,2	0,6	6,7	6,1	4,8	7,5
Otros T.M. vías urinarias	8	62	0,2	0,5	5,5	4,9	3,7	6,1
T.M. otros órg. Genit. Femen.	4	51	0,2	0,4	4,5	4,0	2,9	5,2
Tumores benignos	5	43	0,1	0,3	3,8	3,1	2,1	4,0
TOTAL TUMORES	1 218	13 399	41,5	100,0	1 184,7	1 079,0	1 060,4	1 097,5

Gráfico 1



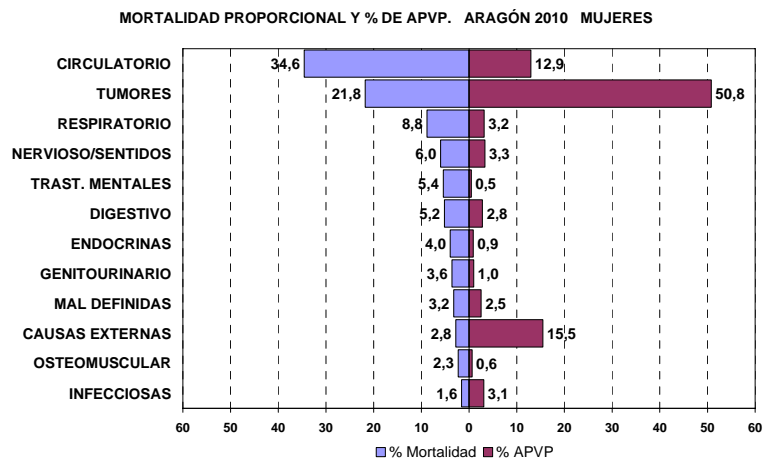
Elaboración: Dirección General de Salud Pública. Dpto. de Sanidad, Bienestar Social y Familia

Gráfico 2



Elaboración: Dirección General de Salud Pública. Dpto. de Sanidad, Bienestar Social y Familia

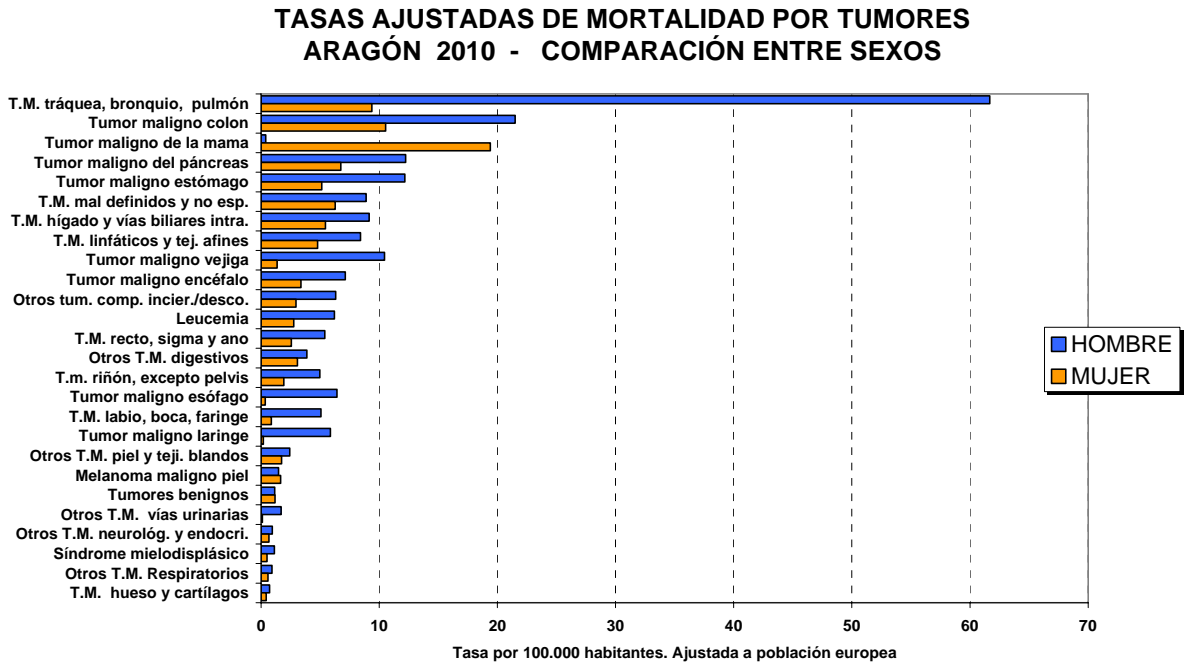
Gráfico 3



Elaboración: Dirección General de Salud Pública. Dpto. de Sanidad, Bienestar Social y Familia

MORTALIDAD POR TUMORES – GRÁFICOS TASAS AJUSTADAS 2010

Gráfico 4



* Excluidos tumores propios de un solo sexo

Gráfico 5

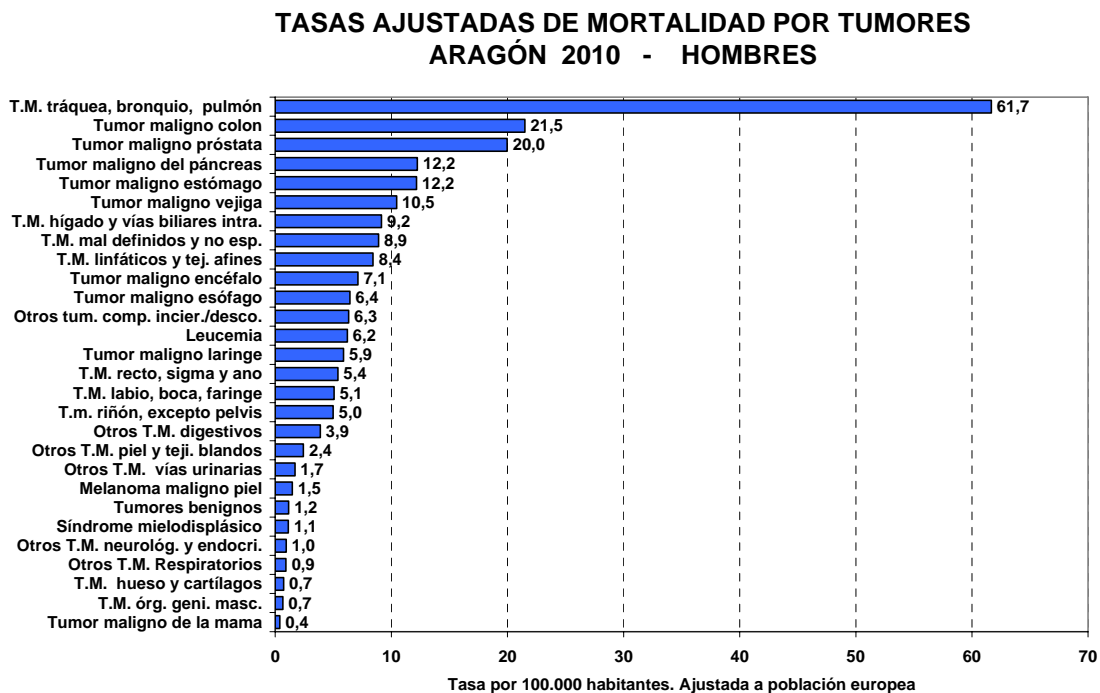
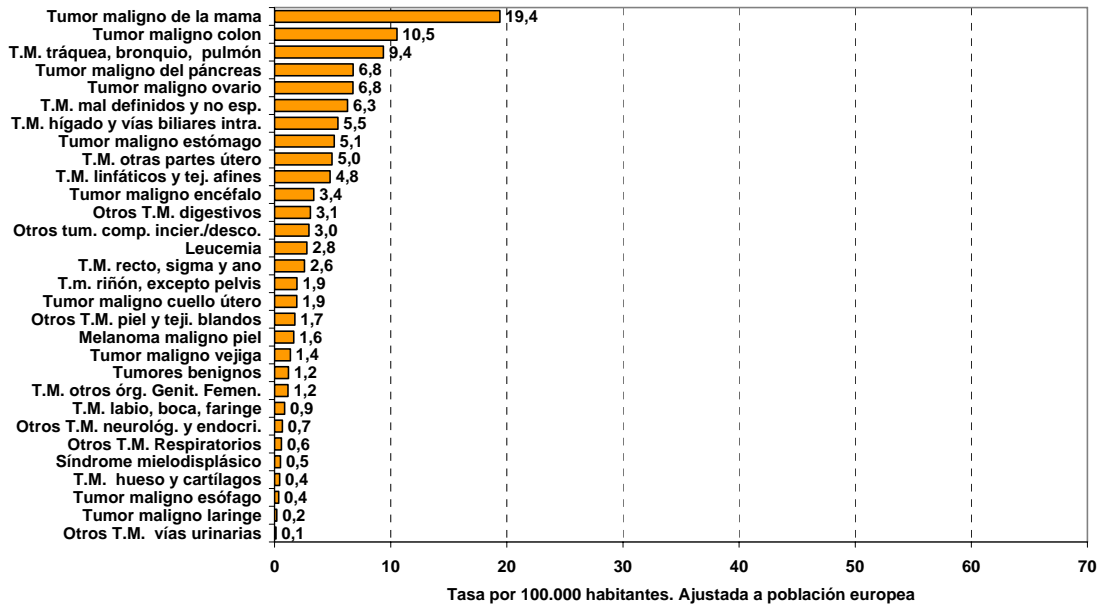


Gráfico 6

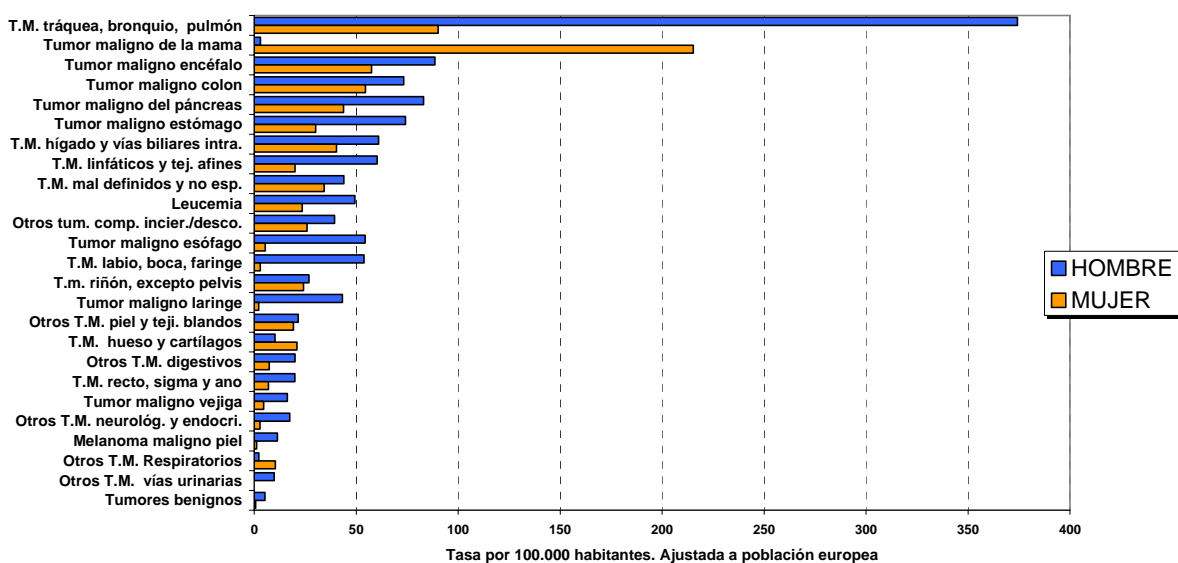
**TASAS AJUSTADAS DE MORTALIDAD POR TUMORES
 ARAGÓN 2010 - MUJERES**



MORTALIDAD POR TUMORES – GRÁFICOS TASAS AJUSTADAS DE APVP

Gráfico 7

AÑOS POTENCIALES DE VIDA PERDIDOS POR TUMORES ARAGÓN 2010 - COMPARACIÓN ENTRE SEXOS



* Excluidos tumores propios de un solo sexo

Gráfico 8

AÑOS POTENCIALES DE VIDA PERDIDOS POR TUMORES ARAGÓN 2010. HOMBRES

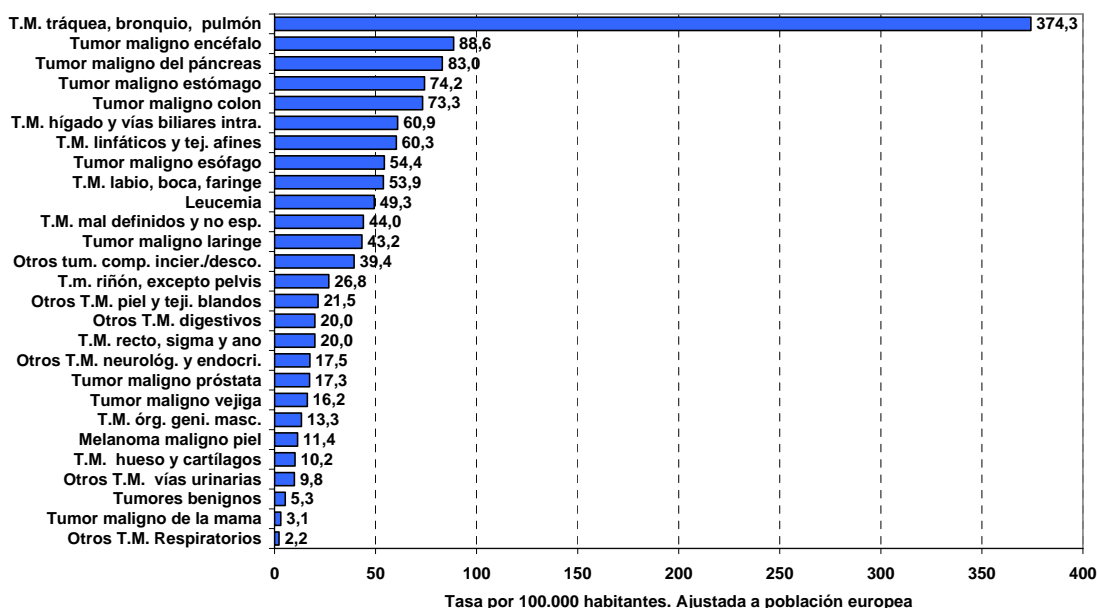
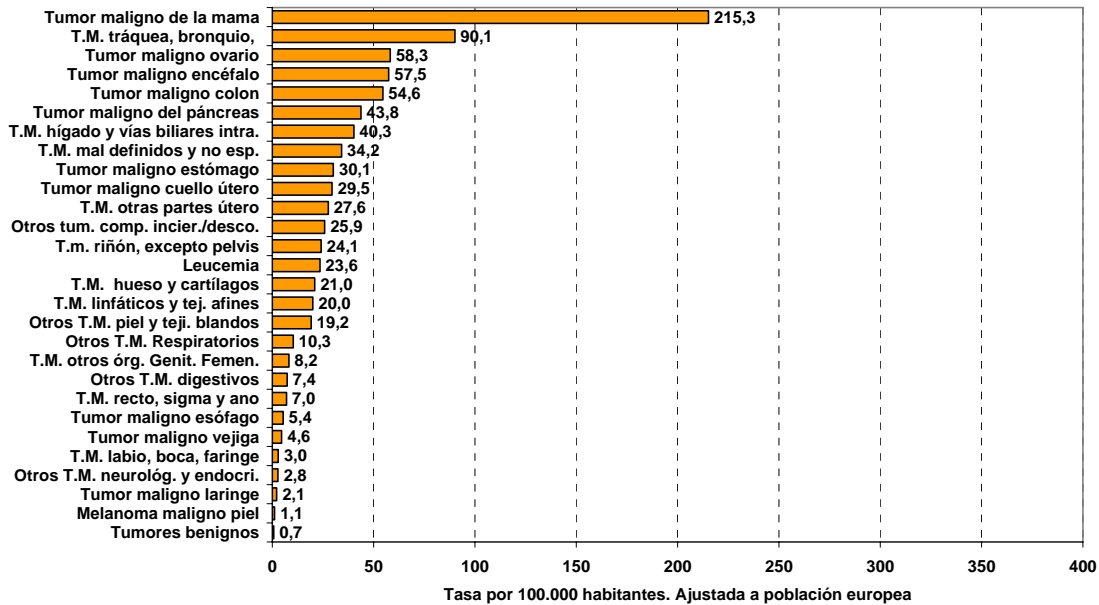


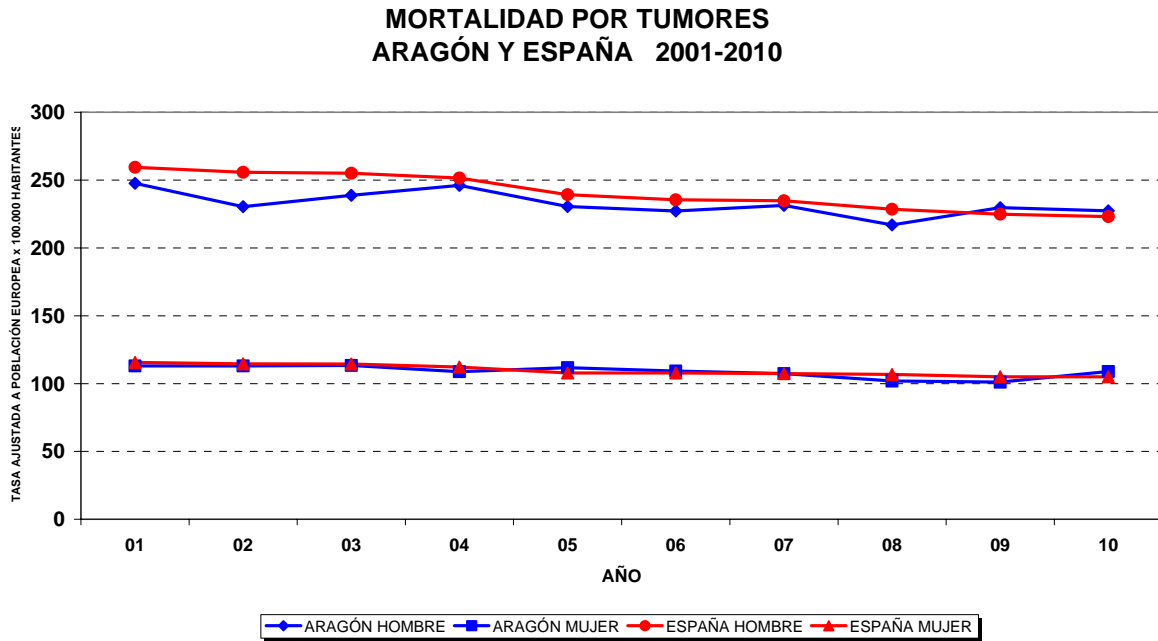
Gráfico 9

**AÑOS POTENCIALES DE VIDA PERDIDOS POR TUMORES
 ARAGÓN 2010. MUJERES**



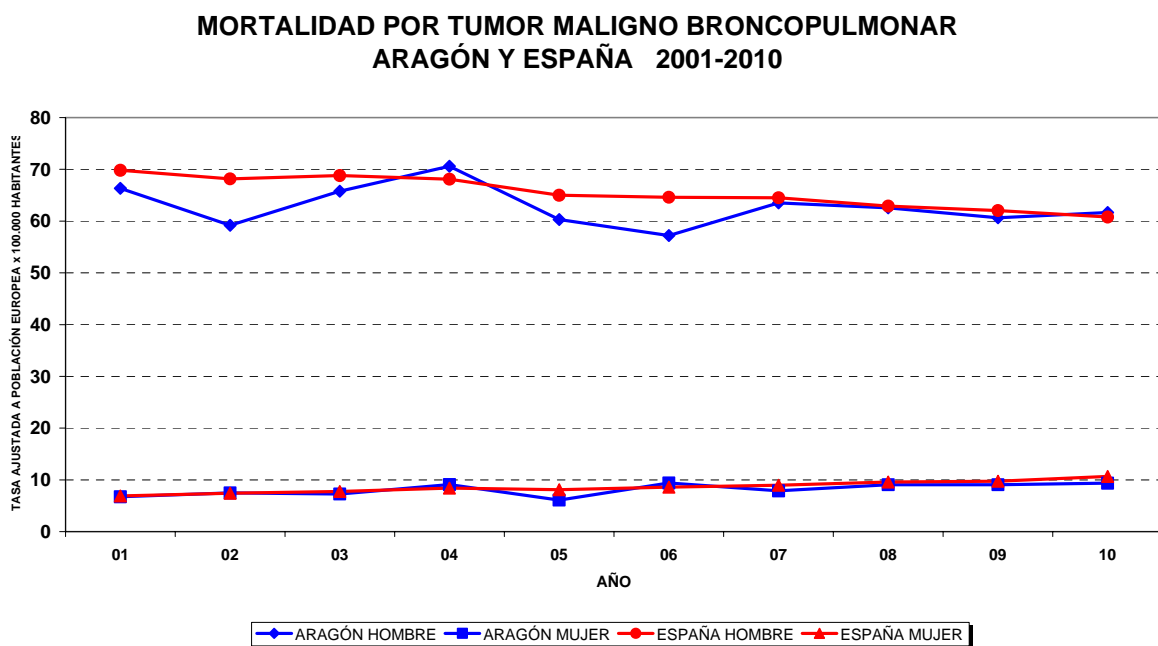
EVOLUCIÓN DE LA MORTALIDAD POR TUMORES EN ARAGÓN

Gráfico 10



Elaboración: Dirección General de Salud Pública. Dpto. de Sanidad, Bienestar Social y Familia

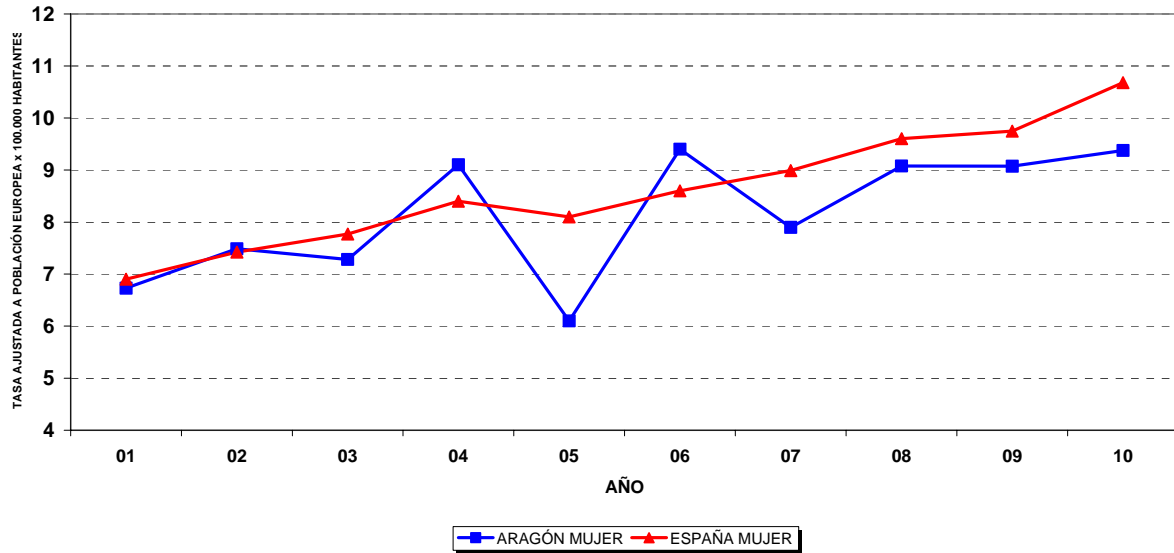
Gráfico 11



Elaboración: Dirección General de Salud Pública. Dpto. de Sanidad, Bienestar Social y Familia

Gráfico 12

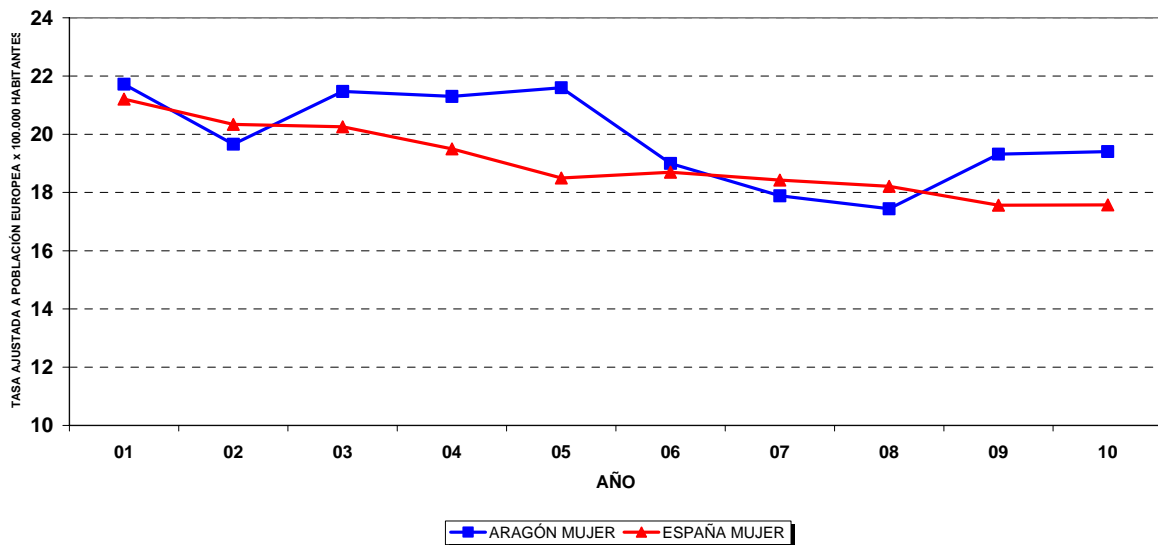
**MORTALIDAD POR TUMOR MALIGNO BRONCOPULMONAR EN LA MUJER
 ARAGÓN Y ESPAÑA 2001-2010**



Elaboración: Dirección General de Salud Pública. Dpto. de Sanidad, Bienestar Social y Familia

Gráfico 13

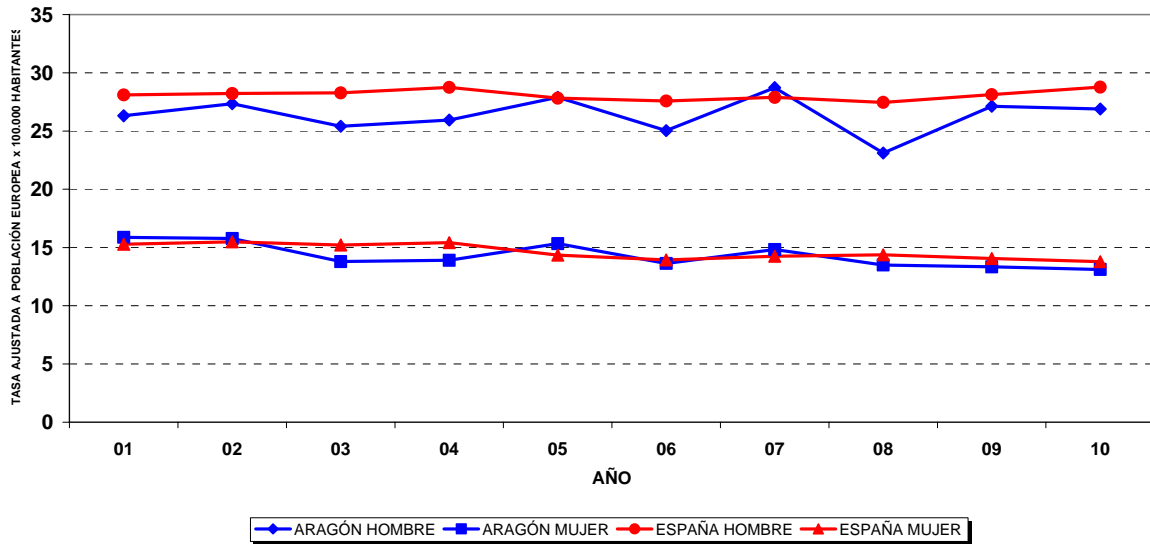
**MORTALIDAD POR TUMOR MALIGNO DE MAMA EN LA MUJER
 ARAGÓN Y ESPAÑA 2001-2010**



Elaboración: Dirección General de Salud Pública. Dpto. de Sanidad, Bienestar Social y Familia

Gráfico 14

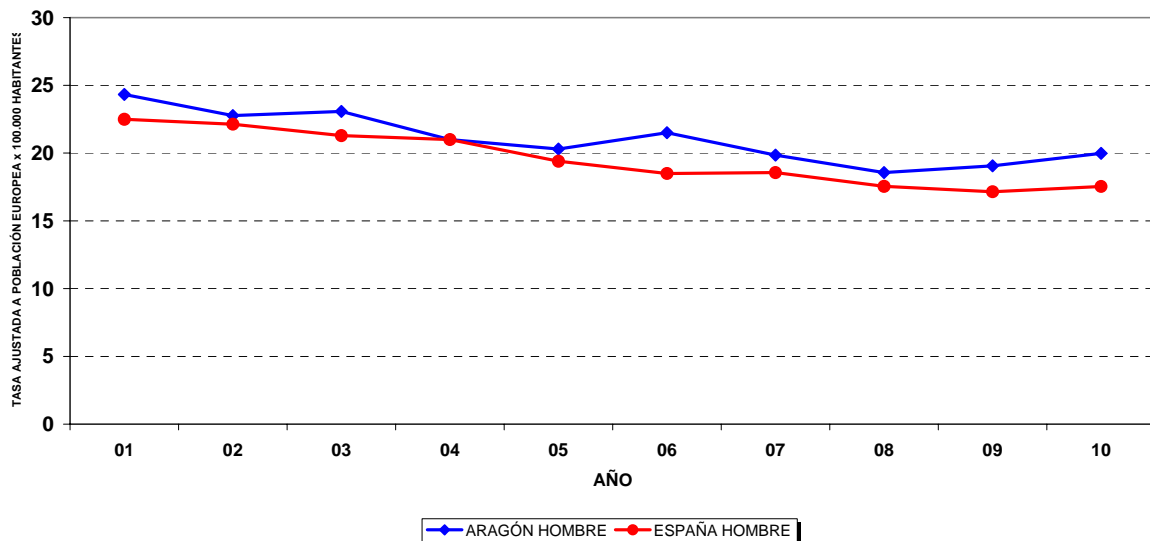
**MORTALIDAD POR TUMOR MALIGNO COLORRECTAL
 ARAGÓN Y ESPAÑA 2001-2010**



Elaboración: Dirección General de Salud Pública. Dpto. de Sanidad, Bienestar Social y Familia

Gráfico 15

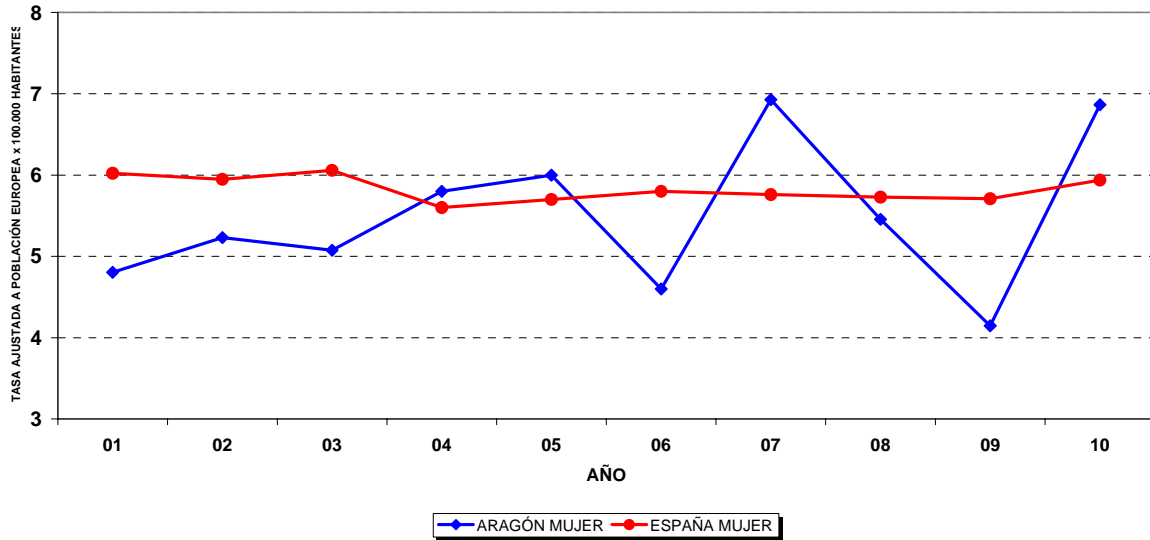
**MORTALIDAD POR TUMOR MALIGNO DE LA PRÓSTATA
 ARAGÓN Y ESPAÑA 2001-2010**



Elaboración: Dirección General de Salud Pública. Dpto. de Sanidad, Bienestar Social y Familia

Gráfico 16

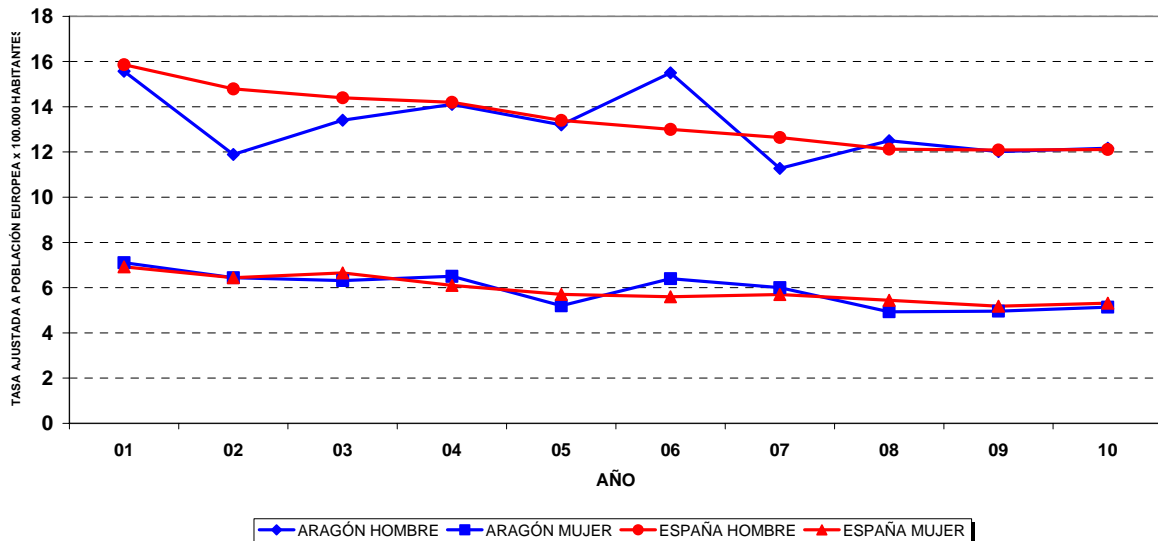
**MORTALIDAD POR TUMOR MALIGNO ÚTERO (INCLUIDO CUELLO)
ARAGÓN Y ESPAÑA 2001-2010**



Elaboración: Dirección General de Salud Pública. Dpto. de Sanidad, Bienestar Social y Familia

Gráfico 17

**MORTALIDAD POR TUMOR MALIGNO DEL ESTÓMAGO
ARAGÓN Y ESPAÑA 2001-2010**



Elaboración: Dirección General de Salud Pública. Dpto. de Sanidad, Bienestar Social y Familia

MORTALIDAD POR TUMORES - DATOS PROVINCIALES 2010

DEFUNCIONES POR TUMORES. LISTA REDUCIDA. HUESCA 2010. HOMBRES

NÚMERO, PORCENTAJE SOBRE EL TOTAL Y SOBRE TUMORES, TASA BRUTA Y TASA AJUSTADA A LA POBLACIÓN EUROPEA POR 100.000

LISTA REDUCIDA CAUSAS INE - CIE10	NÚMERO DEFUNCIONES	% TOTAL	% TUMOR	TASA BRUTA	TASA AJUSTADA	I.C. INF.	I.C. SUP.
T.M. tráquea, bronquio, pulmón	77	6,0	18,8	66,1	43,4	33,0	53,8
Tumor maligno colon	49	3,8	12,0	42,1	23,2	16,2	30,3
Tumor maligno próstata	49	3,8	12,0	42,1	21,1	14,7	27,6
Tumor maligno vejiga	27	2,1	6,6	23,2	12,5	7,4	17,7
T.M. hígado y vías biliares intra.	19	1,5	4,6	16,3	11,9	6,3	17,6
Tumor maligno del páncreas	19	1,5	4,6	16,3	9,5	4,8	14,1
Tumor maligno estómago	22	1,7	5,4	18,9	8,4	4,7	12,1
T.M. linfáticos y tej. afines	16	1,2	3,9	13,7	8,2	3,9	12,6
Otros tum. comp. incier./desco.	18	1,4	4,4	15,4	8,0	4,0	12,0
T.M. mal definidos y no esp.	15	1,2	3,7	12,9	7,6	3,4	11,8
T.M. recto, sigma y ano	11	0,9	2,7	9,4	5,9	2,1	9,7
Leucemia	12	0,9	2,9	10,3	5,6	2,2	9,1
T.m. riñón, excepto pelvis	11	0,9	2,7	9,4	5,4	1,9	9,0
Otros T.M. digestivos	8	0,6	2,0	6,9	5,2	1,4	8,9
Tumor maligno encéfalo	9	0,7	2,2	7,7	4,8	1,4	8,2
Tumor maligno laringe	6	0,5	1,5	5,1	3,9	0,6	7,1
T.M. labio, boca, faringe	7	0,5	1,7	6,0	3,2	0,6	5,7
Tumor maligno esófago	4	0,3	1,0	3,4	2,8	-0,1	5,7
Otros T.M. piel y teji. blandos	7	0,5	1,7	6,0	2,7	0,6	4,8
T.M. hueso y cartílagos	3	0,2	0,7	2,6	2,3	-0,3	5,0
Melanoma maligno piel	5	0,4	1,2	4,3	2,0	0,1	4,0
Síndrome mielodisplásico	5	0,4	1,2	4,3	1,6	0,2	3,1
Otros T.M. neurológ. y endocri.	1	0,1	0,2	0,9	1,4	-1,3	4,1
Tumores benignos	3	0,2	0,7	2,6	1,4	-0,3	3,1
Tumor maligno de la mama	2	0,2	0,5	1,7	1,1	-0,5	2,6
Otros T.M. vías urinarias	2	0,2	0,5	1,7	0,7	-0,3	1,6
T.M. órg. geni. masc.	2	0,2	0,5	1,7	0,7	-0,3	1,6
Otros T.M. Respiratorios	1	0,1	0,2	0,9	0,3	-0,3	1,0
TOTAL TUMORES	410	31,7	100,0	351,9	205,1	183,4	226,7

DEFUNCIONES POR TUMORES. LISTA REDUCIDA. HUESCA 2010. MUJERES
NÚMERO, PORCENTAJE SOBRE EL TOTAL Y SOBRE TUMORES, TASA BRUTA Y TASA AJUSTADA A LA POBLACIÓN EUROPEA POR 100.000

LISTA REDUCIDA CAUSAS INE - CIE10	NÚMERO	%	%	TASA	TASA	I.C.	I.C.
	DEFUNCIONES	TOTAL	TUMOR	BRUTA	AJUSTADA	INF.	SUP.
Tumor maligno de la mama	29	2,4	11,9	25,9	14,0	8,1	20,0
Tumor maligno del páncreas	23	1,9	9,4	20,5	10,4	5,4	15,5
Tumor maligno colon	27	2,2	11,1	24,1	10,3	5,7	15,0
T.M. mal definidos y no esp.	25	2,1	10,2	22,3	8,9	4,7	13,2
Tumor maligno ovario	15	1,2	6,1	13,4	8,2	3,5	12,9
T.M. hígado y vías biliares intra.	16	1,3	6,6	14,3	7,2	3,0	11,4
Tumor maligno estómago	14	1,2	5,7	12,5	5,4	2,0	8,7
T.M. otras partes útero	11	0,9	4,5	9,8	4,6	1,3	8,0
T.M. tráquea, bronquio, pulmón	9	0,7	3,7	8,0	4,2	1,0	7,4
T.M. recto, sigma y ano	8	0,7	3,3	7,1	4,0	0,9	7,0
T.M. linfáticos y tej. afines	10	0,8	4,1	8,9	3,3	1,0	5,7
Otros T.M. digestivos	8	0,7	3,3	7,1	3,0	0,5	5,5
Leucemia	7	0,6	2,9	6,2	2,9	0,5	5,4
Otros tum. comp. incier./desco.	7	0,6	2,9	6,2	2,8	-0,3	5,8
Melanoma maligno piel	5	0,4	2,0	4,5	2,6	0,0	5,3
T.m. riñón, excepto pelvis	2	0,2	0,8	1,8	2,5	-1,1	6,0
Otros T.M. piel y teji. blandos	4	0,3	1,6	3,6	1,9	-0,3	4,1
T.M. otros órg. Genit. Femen.	3	0,2	1,2	2,7	1,4	-0,5	3,3
Síndrome mielodisplásico	6	0,5	2,5	5,4	1,3	0,2	2,3
Tumores benignos	3	0,2	1,2	2,7	1,1	-0,3	2,6
T.M. labio, boca, faringe	2	0,2	0,8	1,8	1,1	-0,7	2,9
Tumor maligno vejiga	4	0,3	1,6	3,6	0,9	0,0	1,8
Tumor maligno cuello útero	1	0,1	0,4	0,9	0,9	-0,9	2,7
Otros T.M. neurológ. y endocri.	1	0,1	0,4	0,9	0,9	-0,9	2,7
Otros T.M. Respiratorios	1	0,1	0,4	0,9	0,9	-0,9	2,6
Tumor maligno encéfalo	3	0,2	1,2	2,7	0,7	-0,1	1,6
TOTAL TUMORES	244	20,3	100,0	217,8	105,6	89,6	121,6

DEFUNCIONES POR TUMORES. LISTA REDUCIDA. HUESCA 2010. TOTALES
NÚMERO, PORCENTAJE SOBRE EL TOTAL Y SOBRE TUMORES, TASA BRUTA Y TASA AJUSTADA A LA POBLACIÓN EUROPEA POR 100.000

LISTA REDUCIDA CAUSAS INE - CIE10	NÚMERO	%	%	TASA	TASA	I.C.	I.C.
	DEFUNCIONES	TOTAL	TUMOR	BRUTA	AJUSTADA	INF.	SUP.
T.M. tráquea, bronquio, pulmón	86	3,4	13,1	37,6	23,0	17,7	28,4
Tumor maligno colon	76	3,0	11,6	33,3	16,1	12,0	20,2
Tumor maligno del páncreas	42	1,7	6,4	18,4	9,9	6,5	13,3
T.M. hígado y vías biliares intra.	35	1,4	5,4	15,3	9,6	6,0	13,1
Tumor maligno próstata	49	2,0	7,5	21,4	9,4	6,4	12,3
T.M. mal definidos y no esp.	40	1,6	6,1	17,5	8,4	5,4	11,4
Tumor maligno de la mama	31	1,2	4,7	13,6	7,7	4,7	10,8
Tumor maligno estómago	36	1,4	5,5	15,8	6,5	4,1	8,9
Tumor maligno vejiga	31	1,2	4,7	13,6	6,2	3,7	8,7
T.M. linfáticos y tej. afines	26	1,0	4,0	11,4	5,6	3,2	8,0
Otros tum. comp. incier./desco.	25	1,0	3,8	10,9	5,1	2,7	7,6
T.M. recto, sigma y ano	19	0,8	2,9	8,3	4,9	2,4	7,4
Leucemia	19	0,8	2,9	8,3	4,2	2,1	6,3
Tumor maligno ovario	15	0,6	2,3	6,6	4,2	1,8	6,5
Otros T.M. digestivos	16	0,6	2,4	7,0	4,1	1,9	6,4
T.m. riñón, excepto pelvis	13	0,5	2,0	5,7	3,7	1,3	6,2
Tumor maligno encéfalo	12	0,5	1,8	5,3	2,8	1,0	4,6
T.M. otras partes útero	11	0,4	1,7	4,8	2,5	0,8	4,2
Melanoma maligno piel	10	0,4	1,5	4,4	2,3	0,7	4,0
Otros T.M. piel y teji. blandos	11	0,4	1,7	4,8	2,1	0,7	3,6
T.M. labio, boca, faringe	9	0,4	1,4	3,9	2,1	0,5	3,6
Tumor maligno laringe	6	0,2	0,9	2,6	1,9	0,3	3,6
Síndrome mielodisplásico	11	0,4	1,7	4,8	1,4	0,6	2,3
Tumor maligno esófago	4	0,2	0,6	1,8	1,4	-0,1	2,9
Tumores benignos	6	0,2	0,9	2,6	1,2	0,1	2,3
T.M. hueso y cartílagos	3	0,1	0,5	1,3	1,2	-0,2	2,6
Otros T.M. neurológ. y endocri.	2	0,1	0,3	0,9	1,2	-0,5	2,8
T.M. otros órg. Genit. Femen.	3	0,1	0,5	1,3	0,7	-0,2	1,6
Otros T.M. Respiratorios	2	0,1	0,3	0,9	0,6	-0,3	1,4
Tumor maligno cuello útero	1	0,0	0,2	0,4	0,4	-0,4	1,3
Otros T.M. vías urinarias	2	0,1	0,3	0,9	0,3	-0,1	0,7
T.M. órg. geni. masc.	2	0,1	0,3	0,9	0,3	-0,1	0,6
TOTAL TUMORES	654	26,2	100,0	286,1	151,1	137,9	164,4

DEFUNCIONES POR TUMORES. LISTA REDUCIDA. TERUEL 2010. HOMBRES
NÚMERO, PORCENTAJE SOBRE EL TOTAL Y SOBRE TUMORES, TASA BRUTA Y TASA AJUSTADA A LA POBLACIÓN EUROPEA POR 100.000

LISTA REDUCIDA CAUSAS INE - CIE10	NÚMERO	%	%	TASA	TASA	I.C.	I.C.
	DEFUNCIONES	TOTAL	TUMOR	BRUTA	AJUSTADA	INF.	SUP.
T.M. tráquea, bronquio, pulmón	58	6,2	20,8	77,8	52,3	37,5	67,0
Tumor maligno colon	35	3,7	12,5	46,9	25,0	15,8	34,2
Tumor maligno próstata	33	3,5	11,8	44,3	17,4	10,9	23,9
Tumor maligno del páncreas	16	1,7	5,7	21,5	13,5	6,3	20,7
Tumor maligno esófago	11	1,2	3,9	14,8	11,1	3,9	18,2
Tumor maligno estómago	16	1,7	5,7	21,5	10,5	4,8	16,3
Otros tum. comp. incier./desco.	12	1,3	4,3	16,1	9,6	2,8	16,5
T.M. mal definidos y no esp.	12	1,3	4,3	16,1	9,3	3,4	15,2
T.M. labio, boca, faringe	7	0,7	2,5	9,4	8,9	2,3	15,5
Tumor maligno encéfalo	9	1,0	3,2	12,1	8,6	2,6	14,7
T.M. linfáticos y tej. afines	9	1,0	3,2	12,1	7,6	2,2	13,0
Tumor maligno vejiga	12	1,3	4,3	16,1	6,6	2,5	10,6
T.M. hígado y vías biliares intra.	8	0,9	2,9	10,7	5,7	1,2	10,1
Leucemia	8	0,9	2,9	10,7	5,3	1,1	9,5
Otros T.M. piel y tej. blandos	5	0,5	1,8	6,7	4,0	-0,7	8,6
T.M. recto, sigma y ano	7	0,7	2,5	9,4	3,1	0,8	5,4
T.m. riñón, excepto pelvis	3	0,3	1,1	4,0	2,9	-0,6	6,4
Síndrome mielodisplásico	6	0,6	2,2	8,0	2,6	0,5	4,6
Otros T.M. digestivos	4	0,4	1,4	5,4	2,4	-0,2	4,9
Melanoma maligno piel	2	0,2	0,7	2,7	2,3	-0,9	5,5
Otros T.M. neurológ. y endocri.	3	0,3	1,1	4,0	1,3	-0,2	2,7
Tumor maligno laringe	2	0,2	0,7	2,7	0,9	-0,4	2,2
Tumores benignos	1	0,1	0,4	1,3	0,5	-0,4	1,4
TOTAL TUMORES	279	29,8	100,0	374,2	211,2	183,1	239,3

DEFUNCIONES POR TUMORES. LISTA REDUCIDA. TERUEL 2010. MUJERES
NÚMERO, PORCENTAJE SOBRE EL TOTAL Y SOBRE TUMORES, TASA BRUTA Y TASA AJUSTADA A LA POBLACIÓN EUROPEA POR 100.000

LISTA REDUCIDA CAUSAS INE - CIE10	NÚMERO	%	%	TASA	TASA	I.C.	I.C.
	DEFUNCIONES	TOTAL	TUMOR	BRUTA	AJUSTADA	INF.	SUP.
Tumor maligno de la mama	20	2,7	14,0	28,3	16,1	7,5	24,6
Tumor maligno colon	20	2,7	14,0	28,3	10,2	4,2	16,1
T.M. mal definidos y no esp.	12	1,6	8,4	17,0	8,5	2,8	14,2
Tumor maligno estómago	11	1,5	7,7	15,6	7,8	2,1	13,6
T.M. tráquea, bronquio, pulmón	9	1,2	6,3	12,7	7,8	1,9	13,7
T.M. otras partes útero	10	1,3	7,0	14,1	7,7	2,1	13,2
T.M. hígado y vías biliares intra.	8	1,1	5,6	11,3	6,3	0,9	11,6
Tumor maligno del páncreas	7	0,9	4,9	9,9	4,8	0,3	9,3
T.M. linfáticos y tej. afines	8	1,1	5,6	11,3	4,3	0,5	8,1
Tumor maligno encéfalo	3	0,4	2,1	4,2	3,7	-1,3	8,8
Tumor maligno ovario	4	0,5	2,8	5,7	3,7	-0,6	8,0
T.M. recto, sigma y ano	6	0,8	4,2	8,5	1,9	0,4	3,5
Tumor maligno cuello útero	2	0,3	1,4	2,8	1,8	-1,1	4,8
Leucemia	3	0,4	2,1	4,2	1,6	-0,6	3,7
Otros T.M. digestivos	5	0,7	3,5	7,1	1,5	0,2	2,8
Melanoma maligno piel	2	0,3	1,4	2,8	1,4	-0,7	3,5
T.m. riñón, excepto pelvis	2	0,3	1,4	2,8	1,4	-0,7	3,5
Tumores benignos	1	0,1	0,7	1,4	1,0	-1,0	3,0
Otros tum. comp. incier./desco.	3	0,4	2,1	4,2	0,9	-0,1	2,0
Tumor maligno vejiga	3	0,4	2,1	4,2	0,8	-0,1	1,7
T.M. otros órg. Genit. Femen.	2	0,3	1,4	2,8	0,6	-0,3	1,5
Tumor maligno laringe	1	0,1	0,7	1,4	0,4	-0,4	1,1
Otros T.M. vías urinarias	1	0,1	0,7	1,4	0,3	-0,3	0,8
TOTAL TUMORES	143	19,2	100,0	202,2	94,4	74,9	113,9

DEFUNCIONES POR TUMORES. LISTA REDUCIDA. TERUEL 2010. TOTALES
NÚMERO, PORCENTAJE SOBRE EL TOTAL Y SOBRE TUMORES, TASA BRUTA Y TASA AJUSTADA A LA POBLACIÓN EUROPEA POR 100.000

LISTA REDUCIDA CAUSAS INE - CIE10	NÚMERO	%	%	TASA	TASA	I.C.	I.C.
	DEFUNCIONES	TOTAL	TUMOR	BRUTA	AJUSTADA	INF.	SUP.
T.M. tráquea, bronquio, pulmón	67	4,0	15,9	46,1	29,9	21,9	38,0
Tumor maligno colon	55	3,3	13,0	37,9	17,3	11,9	22,6
Tumor maligno del páncreas	23	1,4	5,5	15,8	9,1	4,8	13,3
Tumor maligno estómago	27	1,6	6,4	18,6	8,9	4,9	12,9
T.M. mal definidos y no esp.	24	1,4	5,7	16,5	8,7	4,7	12,8
Tumor maligno de la mama	20	1,2	4,7	13,8	8,0	3,9	12,1
Tumor maligno próstata	33	2,0	7,8	22,7	7,7	4,7	10,7
Tumor maligno encéfalo	12	0,7	2,8	8,3	6,3	2,3	10,3
T.M. linfáticos y tej. afines	17	1,0	4,0	11,7	6,0	2,7	9,3
T.M. hígado y vías biliares intra.	16	1,0	3,8	11,0	5,8	2,5	9,2
Tumor maligno esófago	11	0,7	2,6	7,6	5,7	2,0	9,4
Otros tum. comp. incier./desco.	15	0,9	3,6	10,3	5,1	1,6	8,5
T.M. labio, boca, faringe	7	0,4	1,7	4,8	4,6	1,2	8,0
T.M. otras partes útero	10	0,6	2,4	6,9	3,9	1,1	6,6
Tumor maligno vejiga	15	0,9	3,6	10,3	3,4	1,5	5,4
Leucemia	11	0,7	2,6	7,6	3,3	0,9	5,7
T.M. recto, sigma y ano	13	0,8	3,1	8,9	2,4	1,1	3,7
T.m. riñón, excepto pelvis	5	0,3	1,2	3,4	2,1	0,0	4,2
Otros T.M. digestivos	9	0,5	2,1	6,2	2,0	0,6	3,5
Melanoma maligno piel	4	0,2	0,9	2,8	1,9	-0,1	3,9
Otros T.M. piel y teji. blandos	5	0,3	1,2	3,4	1,9	-0,5	4,3
Tumor maligno ovario	4	0,2	0,9	2,8	1,8	-0,3	3,9
Síndrome mielodisplásico	6	0,4	1,4	4,1	1,2	0,2	2,1
Tumor maligno cuello útero	2	0,1	0,5	1,4	0,9	-0,5	2,2
Tumores benignos	2	0,1	0,5	1,4	0,7	-0,4	1,8
Otros T.M. neurológ. y endocri.	3	0,2	0,7	2,1	0,6	-0,1	1,3
Tumor maligno laringe	3	0,2	0,7	2,1	0,5	-0,1	1,2
T.M. otros órg. Genit. Femen.	2	0,1	0,5	1,4	0,4	-0,1	0,9
Otros T.M. vías urinarias	1	0,1	0,2	0,7	0,2	-0,2	0,5
TOTAL TUMORES	422	25,1	100,0	290,5	150,3	133,3	167,3

DEFUNCIONES POR TUMORES. LISTA REDUCIDA. ZARAGOZA 2010. HOMBRES
NÚMERO, PORCENTAJE SOBRE EL TOTAL Y SOBRE TUMORES, TASA BRUTA Y TASA AJUSTADA A LA POBLACIÓN EUROPEA POR 100.000

LISTA REDUCIDA CAUSAS INE - CIE10	NÚMERO	%	%	TASA	TASA	I.C.	I.C.
	DEFUNCIONES	TOTAL	TUMOR	BRUTA	AJUSTADA	INF.	SUP.
T.M. tráquea, bronquio, pulmón	428	9,2	26,9	88,8	68,3	61,6	75,0
Tumor maligno colon	146	3,1	9,2	30,3	20,4	17,0	23,9
Tumor maligno próstata	167	3,6	10,5	34,6	20,3	17,1	23,5
Tumor maligno estómago	87	1,9	5,5	18,0	13,3	10,3	16,2
Tumor maligno del páncreas	84	1,8	5,3	17,4	12,7	9,9	15,6
Tumor maligno vejiga	84	1,8	5,3	17,4	10,7	8,3	13,1
T.M. mal definidos y no esp.	62	1,3	3,9	12,9	9,2	6,8	11,6
T.M. hígado y vías biliares intra.	56	1,2	3,5	11,6	9,0	6,6	11,5
T.M. linfáticos y tej. afines	63	1,4	4,0	13,1	8,7	6,4	11,0
Tumor maligno encéfalo	44	0,9	2,8	9,1	7,4	5,2	9,7
Tumor maligno laringe	45	1,0	2,8	9,3	7,3	5,1	9,5
Tumor maligno esófago	39	0,8	2,5	8,1	6,6	4,5	8,8
Leucemia	42	0,9	2,6	8,7	6,5	4,4	8,5
T.M. recto, sigma y ano	40	0,9	2,5	8,3	5,6	3,8	7,4
Otros tum. comp. incier./desco.	37	0,8	2,3	7,7	5,3	3,5	7,1
T.m. riñón, excepto pelvis	37	0,8	2,3	7,7	5,3	3,5	7,1
T.M. labio, boca, faringe	29	0,6	1,8	6,0	5,0	3,1	6,8
Otros T.M. digestivos	25	0,5	1,6	5,2	3,8	2,3	5,4
Otros T.M. vías urinarias	14	0,3	0,9	2,9	2,3	1,0	3,5
Otros T.M. piel y teji. blandos	14	0,3	0,9	2,9	2,0	0,9	3,1
Otros T.M. Respiratorios	8	0,2	0,5	1,7	1,2	0,4	2,1
Tumores benignos	10	0,2	0,6	2,1	1,2	0,4	2,0
Melanoma maligno piel	9	0,2	0,6	1,9	1,2	0,4	2,1
Otros T.M. neurológ. y endocri.	5	0,1	0,3	1,0	0,8	0,1	1,5
T.M. órg. geni. masc.	4	0,1	0,3	0,8	0,7	0,0	1,4
Síndrome mielodisplásico	6	0,1	0,4	1,2	0,6	0,1	1,1
T.M. hueso y cartílagos	3	0,1	0,2	0,6	0,5	-0,1	1,0
Tumor maligno de la mama	2	0,0	0,1	0,4	0,3	-0,1	0,7
TOTAL TUMORES	1 590	34,2	100,0	329,8	236,3	224,2	248,4

DEFUNCIONES POR TUMORES. LISTA REDUCIDA. ZARAGOZA 2010. MUJERES
NÚMERO, PORCENTAJE SOBRE EL TOTAL Y SOBRE TUMORES, TASA BRUTA Y TASA AJUSTADA A LA POBLACIÓN EUROPEA POR 100.000

LISTA REDUCIDA CAUSAS INE - CIE10	NÚMERO	%	%	TASA	TASA	I.C.	I.C.
	DEFUNCIONES	TOTAL	TUMOR	BRUTA	AJUSTADA	INF.	SUP.
Tumor maligno de la mama	161	3,7	16,3	32,8	21,2	17,5	24,8
T.M. tráquea, bronquio, pulmón	76	1,7	7,7	15,5	10,8	8,2	13,4
Tumor maligno colon	106	2,4	10,7	21,6	10,7	8,3	13,0
Tumor maligno ovario	50	1,1	5,1	10,2	6,9	4,8	9,0
Tumor maligno del páncreas	53	1,2	5,4	10,8	6,2	4,3	8,1
T.M. mal definidos y no esp.	57	1,3	5,8	11,6	5,3	3,7	6,9
T.M. linfáticos y tej. afines	49	1,1	5,0	10,0	5,2	3,6	6,8
T.M. hígado y vías biliares intra.	49	1,1	5,0	10,0	5,0	3,4	6,6
Tumor maligno estómago	47	1,1	4,8	9,6	4,7	3,2	6,3
T.M. otras partes útero	40	0,9	4,0	8,1	4,6	3,0	6,2
Tumor maligno encéfalo	27	0,6	2,7	5,5	3,9	2,3	5,5
Otros tum. comp. incier./desco.	38	0,9	3,8	7,7	3,3	2,1	4,5
Otros T.M. digestivos	32	0,7	3,2	6,5	3,3	2,0	4,6
Leucemia	31	0,7	3,1	6,3	2,9	1,7	4,1
T.M. recto, sigma y ano	26	0,6	2,6	5,3	2,3	1,3	3,4
Tumor maligno cuello útero	14	0,3	1,4	2,9	2,1	0,9	3,3
Otros T.M. piel y tej. blandos	17	0,4	1,7	3,5	2,0	0,9	3,0
T.m. riñón, excepto pelvis	19	0,4	1,9	3,9	1,9	0,9	2,9
Tumor maligno vejiga	18	0,4	1,8	3,7	1,5	0,7	2,4
Melanoma maligno piel	15	0,3	1,5	3,1	1,5	0,6	2,3
Tumores benignos	13	0,3	1,3	2,6	1,2	0,5	2,0
T.M. otros órg. Genit. Femen.	13	0,3	1,3	2,6	1,2	0,4	1,9
T.M. labio, boca, faringe	10	0,2	1,0	2,0	1,0	0,3	1,6
Otros T.M. neurológ. y endocri.	7	0,2	0,7	1,4	0,7	0,1	1,3
Otros T.M. Respiratorios	5	0,1	0,5	1,0	0,6	0,0	1,2
T.M. hueso y cartílagos	3	0,1	0,3	0,6	0,6	-0,2	1,4
Tumor maligno esófago	4	0,1	0,4	0,8	0,5	0,0	1,0
Síndrome mielodisplásico	6	0,1	0,6	1,2	0,4	0,1	0,7
Tumor maligno laringe	1	0,0	0,1	0,2	0,2	-0,2	0,6
Otros T.M. vías urinarias	2	0,0	0,2	0,4	0,1	0,0	0,3
TOTAL TUMORES	989	22,6	100,0	201,4	112,0	104,1	119,9

DEFUNCIONES POR TUMORES. LISTA REDUCIDA. ZARAGOZA 2010. TOTALES
NÚMERO, PORCENTAJE SOBRE EL TOTAL Y SOBRE TUMORES, TASA BRUTA Y TASA AJUSTADA A LA POBLACIÓN EUROPEA POR 100.000

LISTA REDUCIDA CAUSAS INE - CIE10	NÚMERO	%	%	TASA	TASA	I.C.	I.C.
	DEFUNCIONES	TOTAL	TUMOR	BRUTA	AJUSTADA	INF.	SUP.
T.M. tráquea, bronquio, pulmón	504	5,6	19,5	51,8	37,0	33,5	40,4
Tumor maligno colon	252	2,8	9,8	25,9	14,7	12,7	16,7
Tumor maligno de la mama	163	1,8	6,3	16,7	11,4	9,5	13,3
Tumor maligno del páncreas	137	1,5	5,3	14,1	9,2	7,5	10,8
Tumor maligno estómago	134	1,5	5,2	13,8	8,6	7,0	10,2
Tumor maligno próstata	167	1,9	6,5	17,2	8,0	6,7	9,3
T.M. mal definidos y no esp.	119	1,3	4,6	12,2	7,1	5,7	8,5
T.M. hígado y vías biliares intra.	105	1,2	4,1	10,8	6,9	5,5	8,4
T.M. linfáticos y tej. afines	112	1,2	4,3	11,5	6,7	5,4	8,1
Tumor maligno encéfalo	71	0,8	2,8	7,3	5,6	4,2	7,0
Tumor maligno vejiga	102	1,1	4,0	10,5	5,3	4,2	6,4
Leucemia	73	0,8	2,8	7,5	4,6	3,5	5,8
Otros tum. comp. incier./desco.	75	0,8	2,9	7,7	4,2	3,2	5,2
T.M. recto, sigma y ano	66	0,7	2,6	6,8	3,8	2,8	4,8
Tumor maligno ovario	50	0,6	1,9	5,1	3,7	2,6	4,8
Otros T.M. digestivos	57	0,6	2,2	5,9	3,6	2,6	4,6
T.m. riñón, excepto pelvis	56	0,6	2,2	5,8	3,4	2,5	4,4
Tumor maligno laringe	46	0,5	1,8	4,7	3,4	2,3	4,4
Tumor maligno esófago	43	0,5	1,7	4,4	3,4	2,3	4,4
T.M. labio, boca, faringe	39	0,4	1,5	4,0	2,9	1,9	3,9
T.M. otras partes útero	40	0,4	1,6	4,1	2,5	1,7	3,4
Otros T.M. piel y teji. blandos	31	0,3	1,2	3,2	1,9	1,2	2,7
Melanoma maligno piel	24	0,3	0,9	2,5	1,4	0,8	2,0
Tumores benignos	23	0,3	0,9	2,4	1,2	0,7	1,7
Otros T.M. vías urinarias	16	0,2	0,6	1,6	1,1	0,5	1,7
Tumor maligno cuello útero	14	0,2	0,5	1,4	1,1	0,5	1,7
Otros T.M. Respiratorios	13	0,1	0,5	1,3	0,9	0,4	1,4
Otros T.M. neurológ. y endocri.	12	0,1	0,5	1,2	0,8	0,3	1,2
T.M. otros órg. Genit. Femen.	13	0,1	0,5	1,3	0,7	0,3	1,1
T.M. hueso y cartílagos	6	0,1	0,2	0,6	0,5	0,1	1,0
Síndrome mielodisplásico	12	0,1	0,5	1,2	0,5	0,2	0,8
T.M. órg. geni. masc.	4	0,0	0,2	0,4	0,4	0,0	0,7
TOTAL TUMORES	2 579	28,6	100,0	265,0	166,4	159,5	173,4

**AÑOS POTENCIALES DE VIDA PERDIDOS POR TUMORES. LISTA REDUCIDA DE CAUSAS.
HUESCA 2010. HOMBRES**

NÚMERO, PORCENTAJE SOBRE EL TOTAL Y SOBRE TUMORES, TASA BRUTA Y TASA AJUSTADA A LA POBLACIÓN EUROPEA POR 100.000

LISTA REDUCIDA CAUSAS INE - CIE10	NÚM. DEFUN	NÚMERO	% APVP	% APVP	TASA	TASA	I.C.	I.C.
	1-69 AÑOS	APVP	TOTAL	TUMORES	BRUTA	AJUSTADA	INF.	SUP.
T.M. tráquea, bronquio, pulmón	28	254	6,9	23,0	257,7	227,6	199,5	255,6
Otros T.M. neurológ. y endocri.	1	57	1,5	5,1	57,3	86,6	64,0	109,2
T.M. hígado y vías biliares intra.	9	95	2,6	8,5	95,9	83,9	66,9	100,8
Tumor maligno colon	10	82	2,2	7,4	83,2	72,4	56,7	88,0
Tumor maligno del páncreas	5	77	2,1	6,9	77,6	68,5	53,1	83,8
Tumor maligno encéfalo	4	56	1,5	5,1	56,8	48,1	35,5	60,7
Tumor maligno vejiga	4	53	1,4	4,8	53,8	44,3	32,4	56,2
Tumor maligno laringe	4	48	1,3	4,3	48,7	43,5	31,1	55,8
T.M. mal definidos y no esp.	5	45	1,2	4,0	45,1	41,9	29,6	54,2
T.M. hueso y cartílagos	2	48	1,3	4,3	48,7	37,6	27,0	48,3
Tumor maligno esófago	3	37	1,0	3,3	37,0	33,8	22,8	44,8
T.M. recto, sigma y ano	4	37	1,0	3,3	37,5	31,4	21,3	41,5
Tumor maligno próstata	7	35	0,9	3,1	35,0	31,3	20,9	41,8
Otros tum. comp. incier./desco.	3	34	0,9	3,0	34,0	27,7	18,3	37,1
T.M. linfáticos y tej. afines	5	29	0,8	2,6	28,9	26,2	16,6	35,9
Otros T.M. digestivos	3	28	0,7	2,5	27,9	24,8	15,5	34,0
Melanoma maligno piel	1	29	0,8	2,6	28,9	23,1	14,6	31,6
T.M. labio, boca, faringe	2	20	0,5	1,8	20,3	18,2	10,2	26,2
T.m. riñón, excepto pelvis	2	17	0,5	1,5	17,2	15,9	8,3	23,4
Leucemia	2	15	0,4	1,4	15,2	14,1	7,0	21,3
Tumor maligno estómago	3	7	0,2	0,6	6,6	5,7	1,3	10,1
Tumores benignos	1	5	0,1	0,4	4,6	4,0	0,3	7,6
Tumor maligno de la mama	1	4	0,1	0,3	3,6	3,1	-0,1	6,3
TUMORES	109	1 106	30,1	100,0	1 121,5	1 013,6	953,0	1 074,2

**AÑOS POTENCIALES DE VIDA PERDIDOS POR TUMORES. LISTA REDUCIDA DE CAUSAS.
HUESCA 2010. MUJERES**

NÚMERO, PORCENTAJE SOBRE EL TOTAL Y SOBRE TUMORES, TASA BRUTA Y TASA AJUSTADA A LA POBLACIÓN EUROPEA POR 100.000

LISTA REDUCIDA CAUSAS INE - CIE10	NÚM. DEFUN	NÚMERO	% APVP	% APVP	TASA	TASA	I.C.	I.C.
	1-69 AÑOS	APVP	TOTAL	TUMORES	BRUTA	AJUSTADA	INF.	SUP.
Tumor maligno de la mama	12	138	7,9	17,4	154,3	128,3	106,9	149,7
T.m. riñón, excepto pelvis	2	76	4,4	9,6	85,0	123,4	95,3	151,6
Otros tum. comp. incier./desco.	1	56	3,2	7,0	62,0	90,4	66,6	114,2
T.M. hígado y vías biliares intra.	4	85	4,9	10,7	95,0	79,1	62,2	95,9
Tumor maligno ovario	6	70	4,0	8,8	78,2	67,8	51,8	83,7
Tumor maligno colon	6	62	3,6	7,8	69,3	58,5	43,9	73,0
Tumor maligno del páncreas	6	62	3,6	7,8	69,3	58,4	43,8	73,0
T.M. tráquea, bronquio, pulmón	3	41	2,3	5,1	45,3	39,1	27,0	51,2
T.M. mal definidos y no esp.	3	37	2,1	4,6	40,8	33,7	22,7	44,6
Otros T.M. piel y teji. blandos	2	30	1,7	3,8	33,5	27,1	17,4	36,8
T.M. otras partes útero	3	25	1,4	3,1	27,4	24,2	14,6	33,9
T.M. otros órg. Genit. Femen.	1	25	1,4	3,1	27,4	22,7	13,7	31,7
Otros T.M. Respiratorios	1	20	1,1	2,5	21,8	20,1	11,2	29,0
Tumor maligno cuello útero	1	13	0,7	1,6	14,0	13,3	5,9	20,7
Otros T.M. neurológ. y endocri.	1	13	0,7	1,6	14,0	13,3	5,9	20,7
Tumor maligno estómago	2	11	0,6	1,4	12,3	10,1	4,1	16,0
Otros T.M. digestivos	2	10	0,6	1,3	11,2	8,9	3,4	14,4
T.M. labio, boca, faringe	1	10	0,5	1,2	10,6	8,7	3,2	14,2
Melanoma maligno piel	1	6	0,3	0,7	6,1	5,0	0,8	9,2
Leucemia	3	6	0,3	0,7	6,1	4,6	0,8	8,4
T.M. recto, sigma y ano	1	5	0,3	0,6	5,0	3,8	0,3	7,2
TUMORES	62	795	45,8	100,0	888,7	840,4	780,1	900,7

**AÑOS POTENCIALES DE VIDA PERDIDOS POR TUMORES. LISTA REDUCIDA DE CAUSAS.
HUESCA 2010. TOTAL**

NÚMERO, PORCENTAJE SOBRE EL TOTAL Y SOBRE TUMORES, TASA BRUTA Y TASA AJUSTADA A LA POBLACIÓN EUROPEA POR 100.000

LISTA REDUCIDA CAUSAS INE - CIE10	NÚM. DEFUN	NÚMERO	% APVP	% APVP	TASA	TASA	I.C.	I.C.
	1-69 AÑOS	APVP	TOTAL	TUMORES	BRUTA	AJUSTADA	INF.	SUP.
T.M. tráquea, bronquio, pulmón	31	295	5,4	15,5	156,6	137,3	121,6	153,0
T.M. hígado y vías biliares intra.	13	180	3,3	9,4	95,5	80,6	68,8	92,4
T.m. riñón, excepto pelvis	4	93	1,7	4,9	49,5	67,9	53,8	82,0
Tumor maligno colon	16	144	2,7	7,6	76,6	65,2	54,5	75,9
Tumor maligno del páncreas	11	139	2,6	7,3	73,7	64,1	53,4	74,8
Tumor maligno de la mama	13	142	2,6	7,4	75,3	62,4	52,1	72,7
Otros tum. comp. incier./desco.	4	89	1,6	4,7	47,3	58,3	45,8	70,9
Otros T.M. neurológ. y endocri.	2	69	1,3	3,6	36,7	51,0	38,8	63,1
T.M. mal definidos y no esp.	8	81	1,5	4,3	43,1	38,1	29,8	46,4
Tumor maligno ovario	6	70	1,3	3,7	37,2	32,4	24,8	40,0
Tumor maligno encéfalo	4	56	1,0	2,9	29,8	25,3	18,6	31,9
Tumor maligno vejiga	4	53	1,0	2,8	28,2	23,2	17,0	29,5
Tumor maligno laringe	4	48	0,9	2,5	25,5	22,7	16,3	29,2
T.M. hueso y cartílagos	2	48	0,9	2,5	25,5	20,1	14,4	25,8
T.M. recto, sigma y ano	5	42	0,8	2,2	22,1	18,3	12,7	23,8
Tumor maligno esófago	3	37	0,7	1,9	19,4	17,7	12,0	23,4
Otros T.M. digestivos	5	38	0,7	2,0	19,9	17,3	11,8	22,9
Tumor maligno próstata	7	35	0,6	1,8	18,3	15,9	10,6	21,3
Melanoma maligno piel	2	34	0,6	1,8	18,1	14,7	9,8	19,6
T.M. labio, boca, faringe	3	30	0,5	1,6	15,7	13,7	8,8	18,7
T.M. linfáticos y tej. afines	5	29	0,5	1,5	15,2	13,5	8,5	18,4
Otros T.M. piel y teji. blandos	2	30	0,6	1,6	16,0	12,9	8,3	17,5
T.M. otras partes útero	3	25	0,5	1,3	13,0	11,7	7,1	16,4
T.M. otros órg. Genit. Femen.	1	25	0,5	1,3	13,0	10,7	6,5	15,0
Leucemia	5	21	0,4	1,1	10,9	9,6	5,4	13,8
Otros T.M. Respiratorios	1	20	0,4	1,0	10,4	9,5	5,3	13,7
Tumor maligno estómago	5	18	0,3	0,9	9,3	7,7	4,1	11,3
Tumor maligno cuello útero	1	13	0,2	0,7	6,6	6,3	2,8	9,8
Tumores benignos	1	5	0,1	0,2	2,4	1,9	0,1	3,7
TUMORES	171	1 901	35,1	100,0	1 010,7	930,1	887,3	972,9

**AÑOS POTENCIALES DE VIDA PERDIDOS POR TUMORES. LISTA REDUCIDA DE CAUSAS.
TERUEL 2010. HOMBRES**

NÚMERO, PORCENTAJE SOBRE EL TOTAL Y SOBRE TUMORES, TASA BRUTA Y TASA AJUSTADA A LA POBLACIÓN EUROPEA POR 100.000

LISTA REDUCIDA CAUSAS INE - CIE10	NÚM. DEFUN	NÚMERO	% APVP	% APVP	TASA	TASA	I.C.	I.C.
	1-69 AÑOS	APVP	TOTAL	TUMORES	BRUTA	AJUSTADA	INF.	SUP.
T.M. tráquea, bronquio, pulmón	27	281	10,7	28,8	455,5	402,3	355,1	449,5
Otros tum. comp. incier./desco.	3	82	3,1	8,4	132,4	207,5	161,6	253,3
Otros T.M. piel y tej. blandos	1	65	2,5	6,6	104,7	157,2	118,8	195,5
Tumor maligno esófago	7	102	3,9	10,4	164,8	142,8	114,9	170,6
Tumor maligno del páncreas	5	64	2,4	6,5	103,1	90,0	67,8	112,1
T.M. labio, boca, faringe	5	60	2,3	6,1	96,6	89,4	66,7	112,1
Tumor maligno colon	8	56	2,1	5,7	90,9	81,3	59,9	102,6
Tumor maligno encéfalo	5	59	2,2	6,0	95,0	80,1	59,6	100,7
Tumor maligno estómago	5	54	2,0	5,5	86,9	70,2	51,4	89,0
T.M. mal definidos y no esp.	3	38	1,4	3,9	60,9	54,9	37,3	72,5
Leucemia	2	36	1,4	3,7	58,5	48,9	32,9	64,9
T.M. linfáticos y tej. afines	4	33	1,3	3,4	53,6	43,9	28,9	58,9
Melanoma maligno piel	1	18	0,7	1,8	28,4	24,9	13,2	36,5
Tumor maligno próstata	1	11	0,4	1,1	17,1	16,2	6,4	26,0
T.M. hígado y vías biliares intra.	2	11	0,4	1,1	17,9	15,3	6,3	24,4
T.m. riñón, excepto pelvis	1	10	0,4	1,0	15,4	13,8	5,0	22,5
TODOS LOS TUMORES	80	974	37,1	100,0	1 581,7	1 538,5	1 438,5	1 638,5

**AÑOS POTENCIALES DE VIDA PERDIDOS POR TUMORES. LISTA REDUCIDA DE CAUSAS.
TERUEL 2010. MUJERES**

NÚMERO, PORCENTAJE SOBRE EL TOTAL Y SOBRE TUMORES, TASA BRUTA Y TASA AJUSTADA A LA POBLACIÓN EUROPEA POR 100.000

LISTA REDUCIDA CAUSAS INE - CIE10	NÚM. DEFUN	NÚMERO	% APVP	% APVP	TASA	TASA	I.C.	I.C.
	1-69 AÑOS	APVP	TOTAL	TUMORES	BRUTA	AJUSTADA	INF.	SUP.
Tumor maligno de la mama	9	93	10,5	19,5	168,5	150,0	119,3	180,7
Tumor maligno encéfalo	1	57	6,4	11,9	103,0	143,7	106,2	181,2
T.M. tráquea, bronquio, pulmón	4	52	5,9	10,9	94,8	80,9	58,8	103,0
Tumor maligno estómago	3	43	4,8	8,9	77,4	74,7	52,2	97,2
Tumor maligno colon	4	43	4,9	9,1	78,4	72,6	50,9	94,4
T.M. hígado y vías biliares intra.	3	43	4,8	8,9	77,4	72,4	50,6	94,2
T.M. otras partes útero	2	31	3,5	6,5	56,5	54,2	35,1	73,3
T.M. mal definidos y no esp.	4	32	3,6	6,7	58,3	51,7	33,7	69,7
Tumor maligno del páncreas	2	22	2,5	4,6	40,1	37,1	21,6	52,6
Tumor maligno cuello útero	1	24	2,7	4,9	42,8	34,6	20,6	48,6
T.M. linfáticos y tej. afines	1	23	2,6	4,7	41,0	33,1	19,4	46,8
Tumor maligno ovario	2	13	1,5	2,7	23,7	20,2	9,2	31,3
Leucemia	1	2	0,2	0,3	2,7	1,9	-1,2	5,0
Melanoma maligno piel	1	1	0,1	0,1	0,9	0,6	-1,1	2,4
TODOS LOS TUMORES	38	475	53,9	100,0	865,5	827,9	752,2	903,7

**AÑOS POTENCIALES DE VIDA PERDIDOS POR TUMORES. LISTA REDUCIDA DE CAUSAS.
TERUEL 2010. TOTAL**

NÚMERO, PORCENTAJE SOBRE EL TOTAL Y SOBRE TUMORES, TASA BRUTA Y TASA AJUSTADA A LA POBLACIÓN EUROPEA POR 100.000

LISTA REDUCIDA CAUSAS INE - CIE10	NÚM. DEFUN	NÚMERO	% APVP	% APVP	TASA	TASA	I.C.	I.C.
	1-69 AÑOS	APVP	TOTAL	TUMORES	BRUTA	AJUSTADA	INF.	SUP.
T.M. tráquea, bronquio, pulmón	31	333	9,5	22,9	285,5	252,4	225,2	279,6
Tumor maligno encéfalo	6	115	3,3	7,9	98,7	112,6	91,3	133,9
Otros tum. comp. incier./desco.	3	82	2,3	5,6	70,0	106,3	82,7	129,8
Otros T.M. piel y teji. blandos	1	65	1,8	4,5	55,4	81,1	61,3	100,8
Tumor maligno colon	12	99	2,8	6,8	85,0	76,7	61,6	91,9
Tumor maligno esófago	7	102	2,9	7,0	87,2	75,5	60,8	90,2
Tumor maligno estómago	8	96	2,7	6,6	82,4	71,2	56,9	85,5
Tumor maligno de la mama	9	93	2,6	6,4	79,4	70,1	55,7	84,4
Tumor maligno del páncreas	7	86	2,4	5,9	73,4	66,1	52,1	80,1
T.M. mal definidos y no esp.	7	70	2,0	4,8	59,7	53,7	41,0	66,3
T.M. labio, boca, faringe	5	60	1,7	4,1	51,1	48,0	35,8	60,2
T.M. hígado y vías biliares intra.	5	54	1,5	3,7	45,9	41,3	30,2	52,4
T.M. linfáticos y tej. afines	5	56	1,6	3,8	47,7	38,5	28,4	48,7
Leucemia	3	38	1,1	2,6	32,2	26,6	18,1	35,2
T.M. otras partes útero	2	31	0,9	2,1	26,6	24,8	16,1	33,6
Tumor maligno cuello útero	1	24	0,7	1,6	20,2	16,1	9,6	22,7
Melanoma maligno piel	2	18	0,5	1,2	15,5	13,9	7,5	20,4
Tumor maligno ovario	2	13	0,4	0,9	11,2	9,8	4,5	15,1
Tumor maligno próstata	1	11	0,3	0,7	9,0	8,7	3,4	13,9
T.m. riñón, excepto pelvis	1	10	0,3	0,7	8,2	7,1	2,6	11,7
TODOS LOS TUMORES	118	1 449	41,3	100,0	1 244,2	1 200,7	1 137,2	1 264,2

**AÑOS POTENCIALES DE VIDA PERDIDOS POR TUMORES. LISTA REDUCIDA DE CAUSAS.
ZARAGOZA 2010. HOMBRES**

NÚMERO, PORCENTAJE SOBRE EL TOTAL Y SOBRE TUMORES, TASA BRUTA Y TASA AJUSTADA A LA POBLACIÓN EUROPEA POR 100.000

LISTA REDUCIDA CAUSAS INE - CIE10	NÚM. DEFUN	NÚMERO	% APVP	% APVP	TASA	TASA	I.C.	I.C.
	1-69 AÑOS	APVP	TOTAL	TUMORES	BRUTA	AJUSTADA	INF.	SUP.
T.M. tráquea, bronquio, pulmón	210	1 840	11,8	30,5	436,4	407,0	388,3	425,6
Tumor maligno encéfalo	28	449	2,9	7,4	106,5	99,0	89,6	108,4
Tumor maligno estómago	36	411	2,6	6,8	97,5	92,0	83,1	101,0
Tumor maligno del páncreas	37	390	2,5	6,5	92,4	84,8	76,3	93,3
Tumor maligno colon	42	327	2,1	5,4	77,6	71,9	64,1	79,8
T.M. linfáticos y tej. afines	20	291	1,9	4,8	69,0	70,8	62,4	79,2
T.M. hígado y vías biliares intra.	31	283	1,8	4,7	67,0	62,8	55,4	70,1
Leucemia	18	267	1,7	4,4	63,3	57,9	50,8	64,9
T.M. labio, boca, faringe	19	270	1,7	4,5	63,9	57,0	50,2	63,8
Tumor maligno laringe	22	217	1,4	3,6	51,5	49,9	43,2	56,5
Tumor maligno esófago	20	205	1,3	3,4	48,6	46,2	39,9	52,5
T.M. mal definidos y no esp.	20	193	1,2	3,2	45,8	42,6	36,6	48,7
T.m. riñón, excepto pelvis	13	150	1,0	2,5	35,5	31,3	26,2	36,3
Otros T.M. digestivos	12	99	0,6	1,6	23,5	21,9	17,6	26,2
Otros tum. comp. incier./desco.	12	104	0,7	1,7	24,7	20,6	16,6	24,6
T.M. recto, sigma y ano	13	93	0,6	1,5	21,9	20,2	16,1	24,4
T.M. órg. geni. masc.	4	90	0,6	1,5	21,3	18,1	14,4	21,9
Tumor maligno próstata	12	64	0,4	1,1	15,2	14,1	10,6	17,5
Otros T.M. vías urinarias	8	62	0,4	1,0	14,7	13,7	10,3	17,2
Tumor maligno vejiga	9	55	0,3	0,9	12,9	11,9	8,7	15,1
Otros T.M. piel y teji. blandos	4	42	0,3	0,7	10,0	7,7	5,4	10,0
Tumores benignos	2	33	0,2	0,5	7,8	6,4	4,2	8,6
Melanoma maligno piel	2	31	0,2	0,5	7,4	6,4	4,2	8,7
T.M. hueso y cartílagos	1	28	0,2	0,5	6,5	5,2	3,3	7,2
Otros T.M. neurológ. y endocri.	2	17	0,1	0,3	4,0	4,0	2,1	5,8
Tumor maligno de la mama	1	16	0,1	0,3	3,7	3,6	1,8	5,4
Otros T.M. Respiratorios	3	14	0,1	0,2	3,2	3,1	1,4	4,8
TODOS LOS TUMORES	601	6 037	38,6	100,0	1 431,8	1 330,2	1 296,4	1 364,0

**AÑOS POTENCIALES DE VIDA PERDIDOS POR TUMORES. LISTA REDUCIDA DE CAUSAS.
ZARAGOZA 2010. MUJERES**

NÚMERO, PORCENTAJE SOBRE EL TOTAL Y SOBRE TUMORES, TASA BRUTA Y TASA AJUSTADA A LA POBLACIÓN EUROPEA POR 100.000

LISTA REDUCIDA CAUSAS INE - CIE10	NÚM. DEFUN	NÚMERO	% APVP	% APVP	TASA	TASA	I.C.	I.C.
	1-69 AÑOS	APVP	TOTAL	TUMORES	BRUTA	AJUSTADA	INF.	SUP.
Tumor maligno de la mama	76	1 137	14,6	28,3	280,8	243,4	229,2	257,6
T.M. tráquea, bronquio, pulmón	39	479	6,1	11,9	118,2	103,1	93,8	112,3
Tumor maligno ovario	29	285	3,7	7,1	70,3	61,5	54,3	68,7
Tumor maligno encéfalo	15	211	2,7	5,2	52,0	56,4	48,5	64,3
Tumor maligno colon	28	249	3,2	6,2	61,5	51,4	45,0	57,8
Tumor maligno del páncreas	17	197	2,5	4,9	48,5	41,6	35,8	47,4
T.M. mal definidos y no esp.	13	152	1,9	3,8	37,4	32,2	27,1	37,3
Tumor maligno cuello útero	9	150	1,9	3,7	36,9	32,0	26,9	37,2
Leucemia	7	135	1,7	3,4	33,2	30,6	25,4	35,8
T.M. hueso y cartílagos	2	93	1,2	2,3	23,0	28,8	22,7	34,9
Tumor maligno estómago	12	129	1,7	3,2	31,9	28,6	23,7	33,6
T.M. hígado y vías biliares intra.	14	132	1,7	3,3	32,6	27,5	22,8	32,2
T.M. otras partes útero	13	117	1,5	2,9	28,8	25,0	20,4	29,5
T.M. linfáticos y tej. afines	10	104	1,3	2,6	25,7	22,2	17,9	26,5
Otros T.M. piel y teji. blandos	6	97	1,2	2,4	24,0	19,9	15,9	23,9
Otros tum. comp. incier./desco.	4	71	0,9	1,8	17,5	14,1	10,8	17,4
Otros T.M. Respiratorios	2	43	0,6	1,1	10,6	9,6	6,7	12,5
T.M. recto, sigma y ano	3	41	0,5	1,0	10,0	8,7	6,0	11,4
Otros T.M. digestivos	6	39	0,5	1,0	9,6	8,0	5,5	10,5
Tumor maligno esófago	1	38	0,5	0,9	9,3	7,2	4,9	9,6
Tumor maligno vejiga	4	29	0,4	0,7	7,2	6,3	4,0	8,6
T.M. otros órg. Genit. Femen.	3	27	0,3	0,7	6,5	5,9	3,6	8,2
T.m. riñón, excepto pelvis	6	28	0,4	0,7	6,9	5,8	3,6	7,9
Tumor maligno laringe	1	13	0,2	0,3	3,1	2,9	1,3	4,5
T.M. labio, boca, faringe	2	11	0,1	0,3	2,7	2,1	0,9	3,4
Otros T.M. neurológ. y endocri.	2	5	0,1	0,1	1,2	0,9	0,1	1,7
Tumores benignos	2	5	0,1	0,1	1,2	0,9	0,1	1,7
Melanoma maligno piel	2	2	0,0	0,0	0,5	0,4	-0,1	0,9
TODOS LOS TUMORES	328	4 013	51,5	100,0	991,2	877,0	849,6	904,5

**AÑOS POTENCIALES DE VIDA PERDIDOS POR TUMORES. LISTA REDUCIDA DE CAUSAS.
ZARAGOZA 2010. TOTAL**

NÚMERO, PORCENTAJE SOBRE EL TOTAL Y SOBRE TUMORES, TASA BRUTA Y TASA AJUSTADA A LA POBLACIÓN EUROPEA POR 100.000

LISTA REDUCIDA CAUSAS INE - CIE10	NÚM. DEFUN	NÚMERO	% APVP	% APVP	TASA	TASA	I.C.	I.C.
	1-69 AÑOS	APVP	TOTAL	TUMORES	BRUTA	AJUSTADA	INF.	SUP.
T.M. tráquea, bronquio, pulmón	249	2 319	9,9	23,1	280,5	252,5	242,2	262,8
Tumor maligno de la mama	77	1 153	4,9	11,5	139,4	122,1	115,0	129,2
Tumor maligno encéfalo	43	660	2,8	6,6	79,8	78,0	71,9	84,2
Tumor maligno del páncreas	54	586	2,5	5,8	70,9	62,9	57,8	68,1
Tumor maligno colon	70	576	2,5	5,7	69,7	61,4	56,3	66,4
Tumor maligno estómago	48	540	2,3	5,4	65,3	60,0	54,9	65,1
T.M. linfáticos y tej. afines	30	395	1,7	3,9	47,8	46,9	42,2	51,7
T.M. hígado y vías biliares intra.	45	415	1,8	4,1	50,2	44,7	40,4	49,0
Leucemia	25	402	1,7	4,0	48,6	44,3	40,0	48,7
T.M. mal definidos y no esp.	33	345	1,5	3,4	41,7	37,0	33,1	41,0
Tumor maligno ovario	29	285	1,2	2,8	34,4	30,9	27,3	34,5
T.M. labio, boca, faringe	21	281	1,2	2,8	33,9	29,7	26,2	33,2
Tumor maligno esófago	21	243	1,0	2,4	29,3	26,2	22,9	29,6
Tumor maligno laringe	23	230	1,0	2,3	27,8	25,9	22,6	29,3
T.m. riñón, excepto pelvis	19	178	0,8	1,8	21,5	18,6	15,9	21,4
Otros tum. comp. incier./desco.	16	175	0,7	1,7	21,2	17,1	14,6	19,6
T.M. hueso y cartílagos	3	121	0,5	1,2	14,6	16,6	13,4	19,7
Tumor maligno cuello útero	9	150	0,6	1,5	18,1	15,8	13,3	18,4
Otros T.M. digestivos	18	138	0,6	1,4	16,7	15,0	12,5	17,5
T.M. recto, sigma y ano	16	133	0,6	1,3	16,1	14,3	11,9	16,8
Otros T.M. piel y teji. blandos	10	139	0,6	1,4	16,8	13,6	11,4	15,9
T.M. otras partes útero	13	117	0,5	1,2	14,1	12,7	10,4	15,0
T.M. órg. geni. masc.	4	90	0,4	0,9	10,9	9,4	7,4	11,3
Tumor maligno vejiga	13	84	0,4	0,8	10,1	9,0	7,1	10,9
Tumor maligno próstata	12	64	0,3	0,6	7,7	6,8	5,1	8,5
Otros T.M. vías urinarias	8	62	0,3	0,6	7,5	6,7	5,0	8,4
Otros T.M. Respiratorios	5	57	0,2	0,6	6,8	6,3	4,6	7,9
Tumores benignos	4	38	0,2	0,4	4,6	3,8	2,6	5,0
Melanoma maligno piel	4	33	0,1	0,3	4,0	3,4	2,3	4,6
T.M. otros órg. Genit. Femen.	3	27	0,1	0,3	3,2	3,0	1,9	4,2
Otros T.M. neurológ. y endocri.	4	22	0,1	0,2	2,7	2,5	1,4	3,5
TODOS LOS TUMORES	929	10 050	42,9	100,0	1 216,0	1 097,1	1 075,5	1 118,8

MORTALIDAD POR TUMORES – GRÁFICOS DATOS PROVINCIALES 2010

Gráfico 18

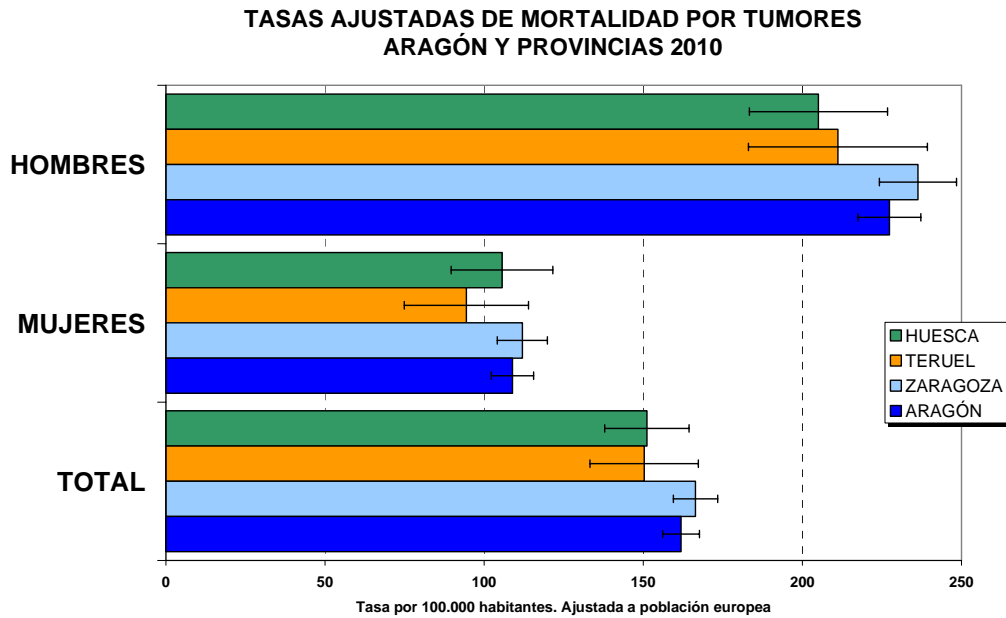


Gráfico 19

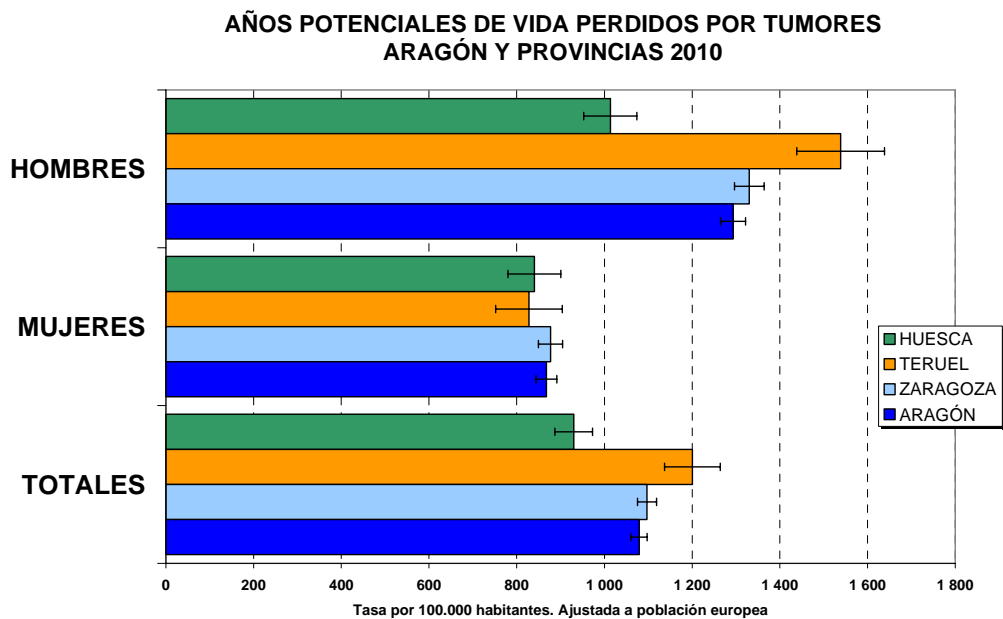


Gráfico 20

**MORTALIDAD POR TUMORES. LISTA REDUCIDA
ARAGÓN Y PROVINCIAS 2010. HOMBRES 1**

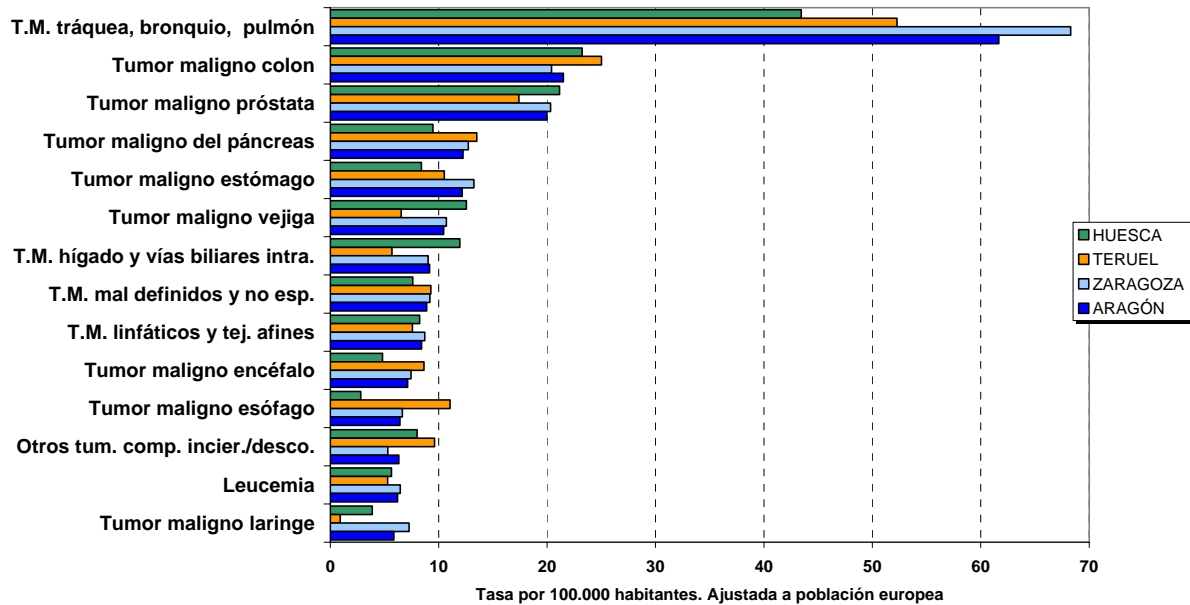


Gráfico 21

**MORTALIDAD POR TUMORES. LISTA REDUCIDA
ARAGÓN Y PROVINCIAS 2010. HOMBRES 2**

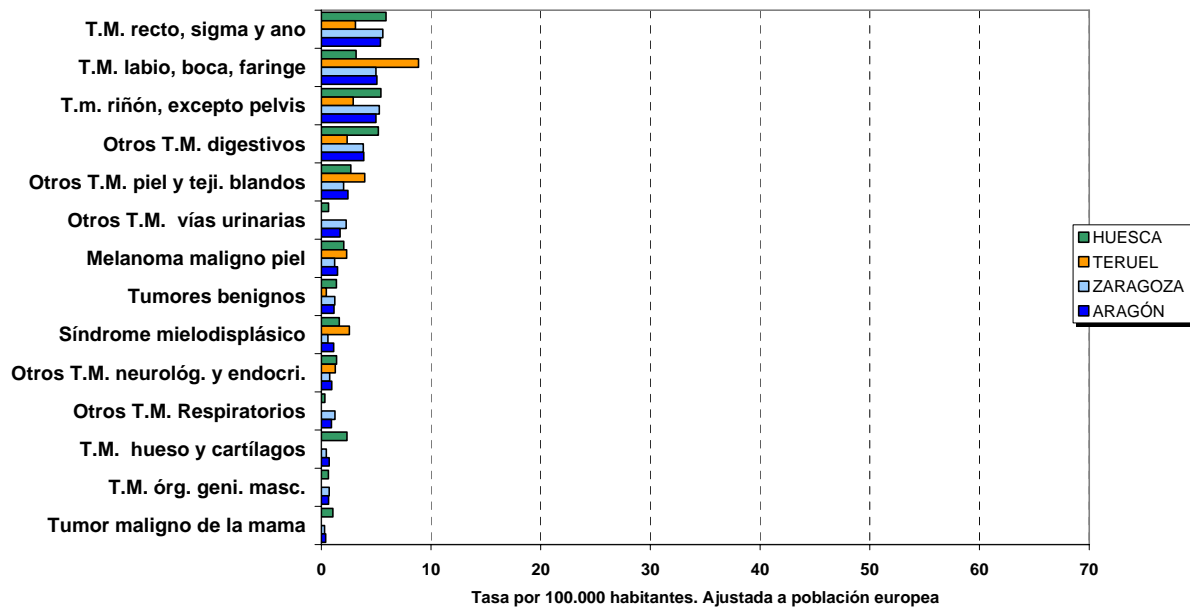


Gráfico 22

MORTALIDAD POR TUMORES. LISTA REDUCIDA ARAGÓN Y PROVINCIAS 2010. MUJERES 1

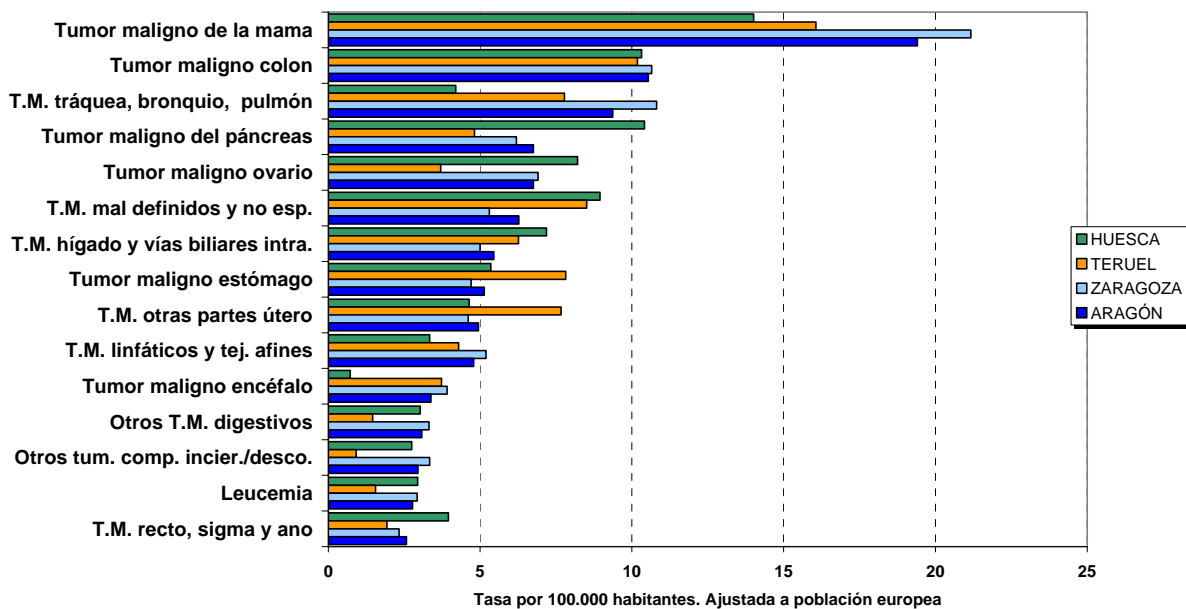


Gráfico 23

MORTALIDAD POR TUMORES. LISTA REDUCIDA ARAGÓN Y PROVINCIAS 2010. MUJERES 2

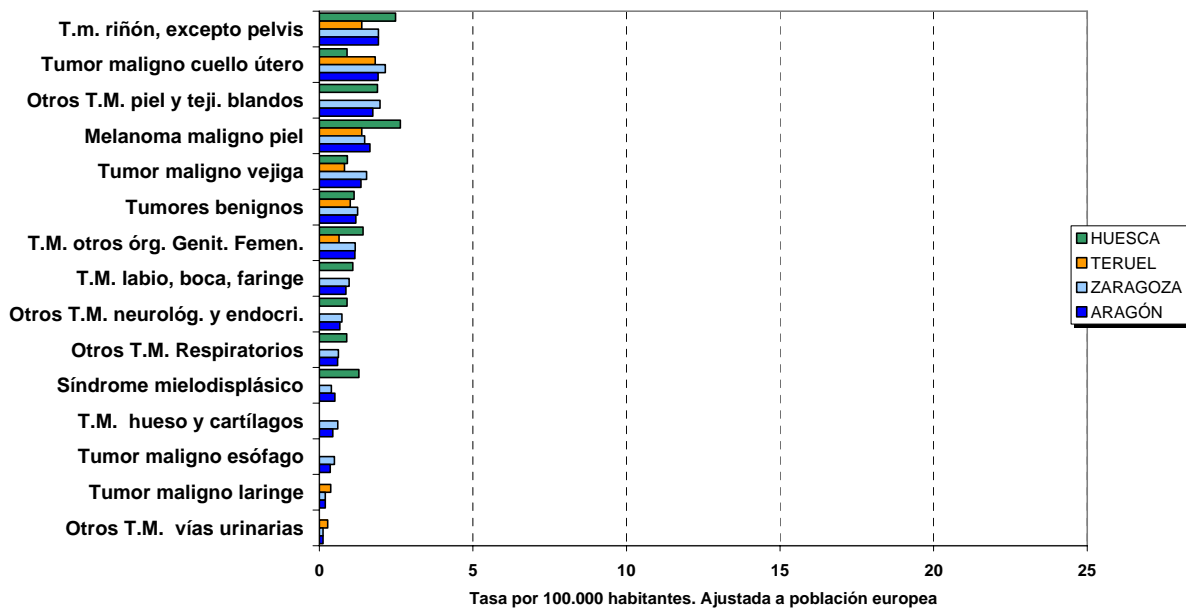


Gráfico 24

**MORTALIDAD POR TUMORES. LISTA REDUCIDA
ARAGÓN Y PROVINCIAS 2010. TOTAL 1**

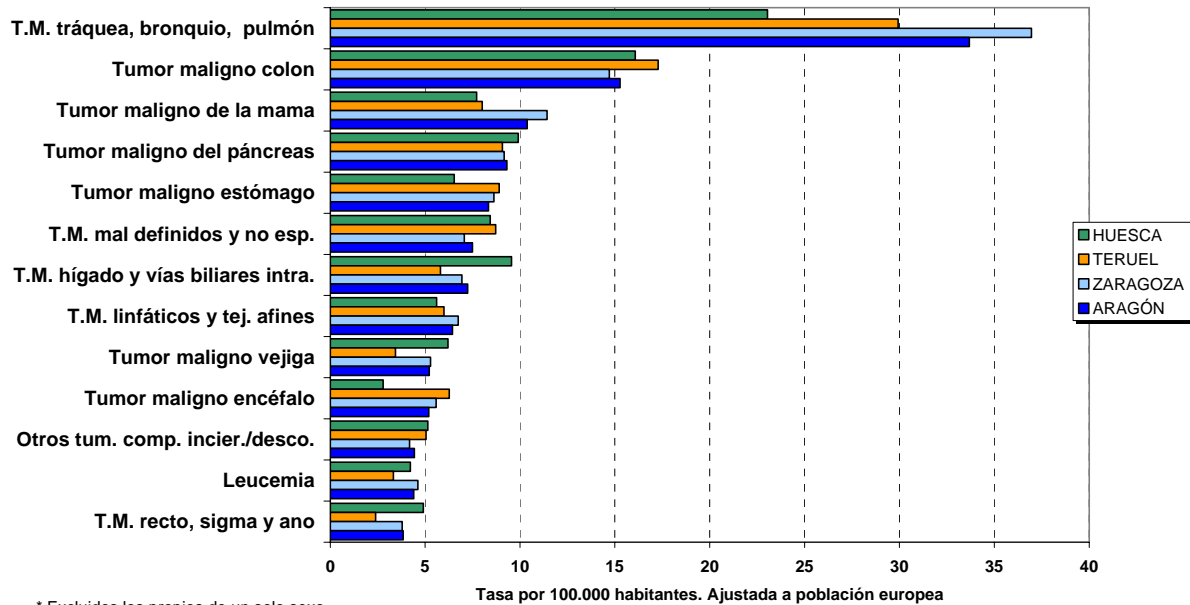


Gráfico 25

**MORTALIDAD POR TUMORES. LISTA REDUCIDA
ARAGÓN Y PROVINCIAS 2010. TOTAL 2**

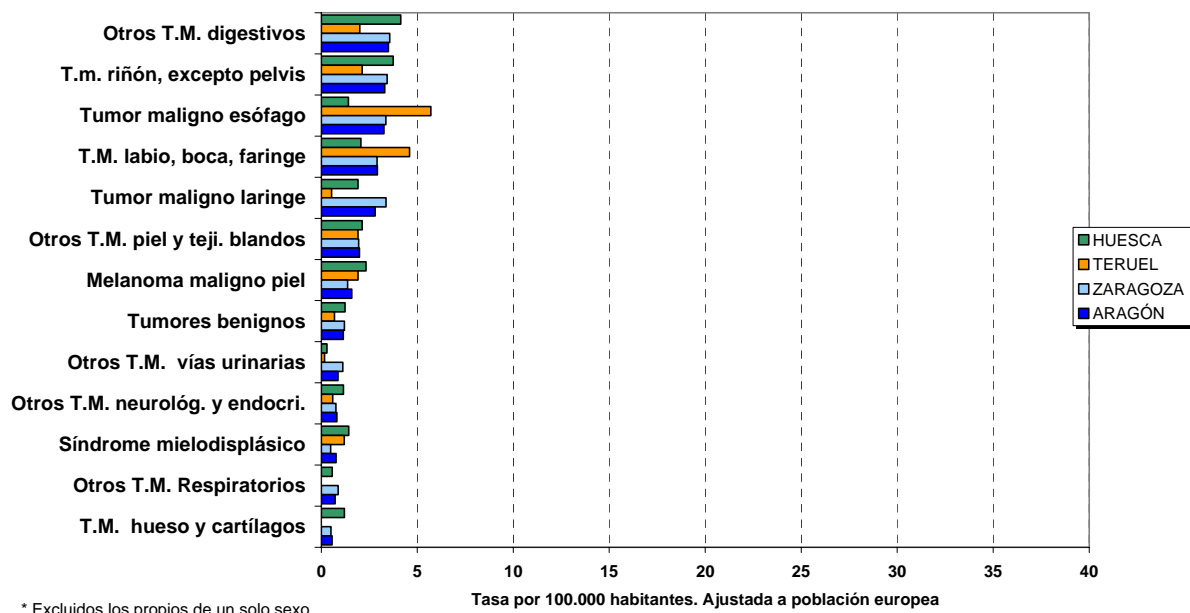


Gráfico 26

**AÑOS POTENCIALES DE VIDA PERDIDOS POR TUMORES.
LISTA REDUCIDA - ARAGÓN Y PROVINCIAS 2010. HOMBRES 1**

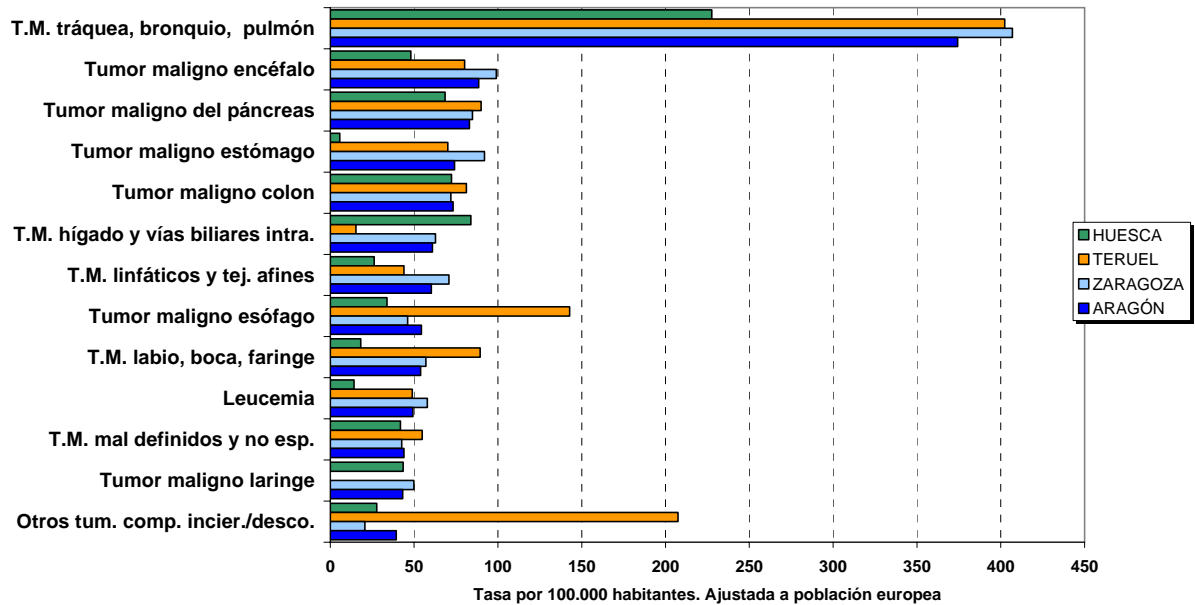


Gráfico 27

**AÑOS POTENCIALES DE VIDA PERDIDOS POR TUMORES.
LISTA REDUCIDA - ARAGÓN Y PROVINCIAS 2010. HOMBRES 2**

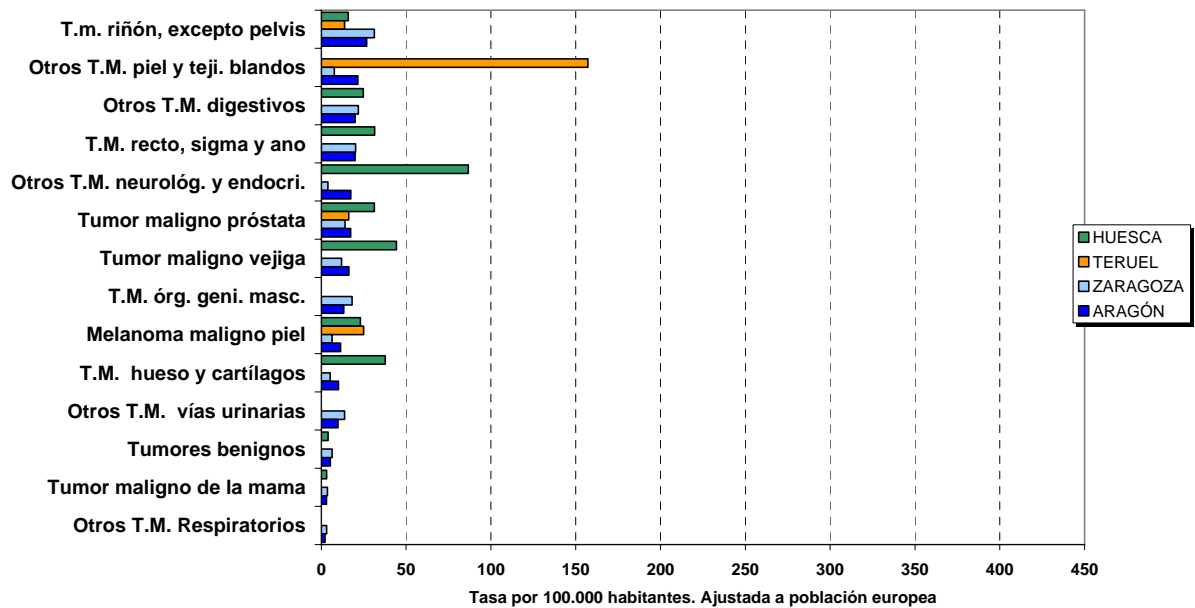


Gráfico 28

**AÑOS POTENCIALES DE VIDA PERDIDOS POR TUMORES.
LISTA REDUCIDA - ARAGÓN Y PROVINCIAS 2010. MUJERES 1**

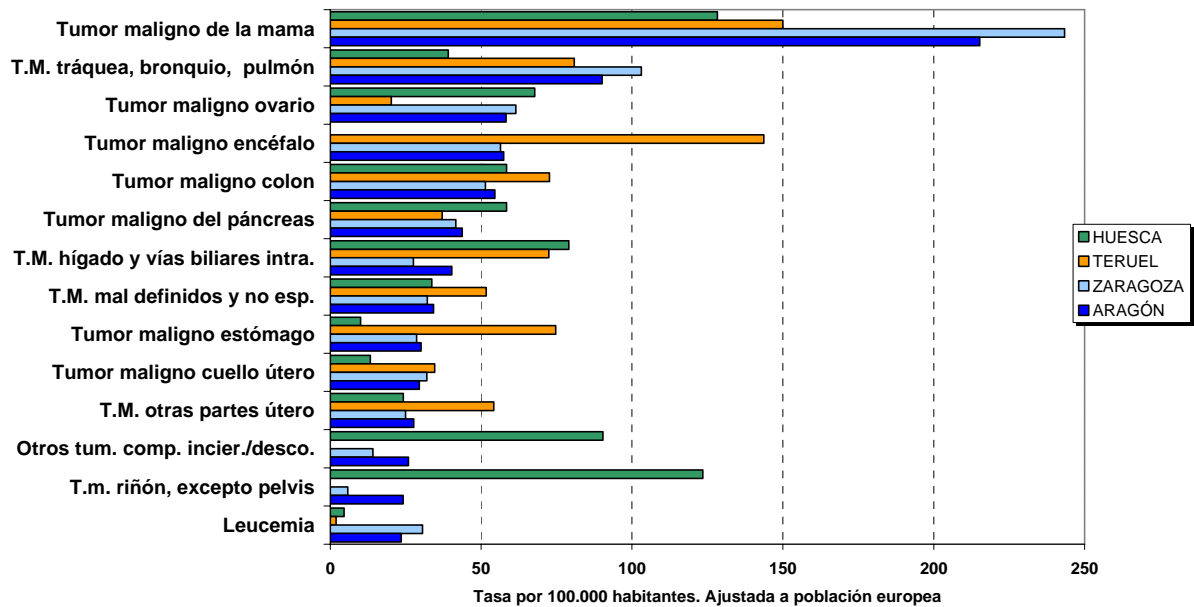


Gráfico 29

**AÑOS POTENCIALES DE VIDA PERDIDOS POR TUMORES.
LISTA REDUCIDA - ARAGÓN Y PROVINCIAS 2010. MUJERES 2**

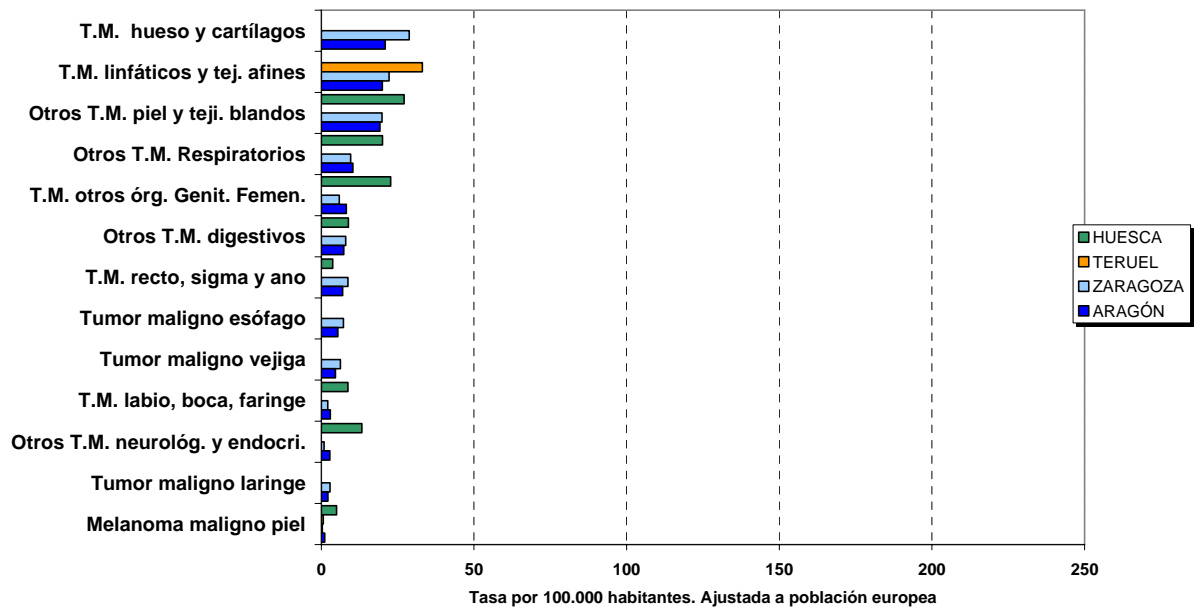


Gráfico 30

**AÑOS POTENCIALES DE VIDA PERDIDOS POR TUMORES.
LISTA REDUCIDA - ARAGÓN Y PROVINCIAS 2010. TOTAL 1**

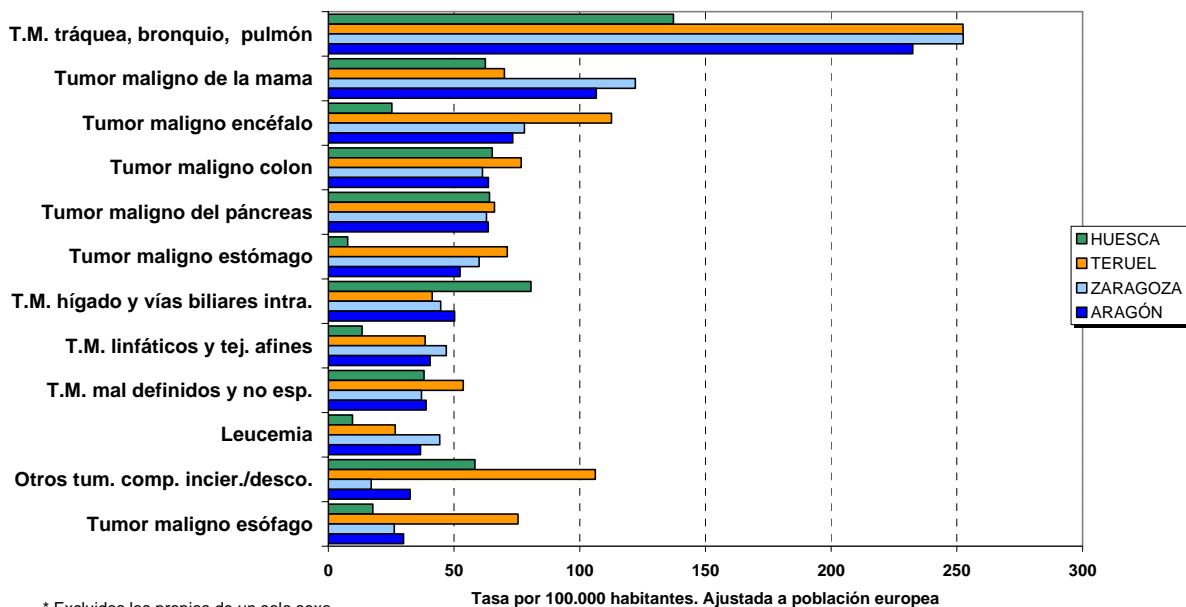


Gráfico 31

**AÑOS POTENCIALES DE VIDA PERDIDOS POR TUMORES.
LISTA REDUCIDA - ARAGÓN Y PROVINCIAS 2010. TOTAL 2**

